

Factores de riesgo biológico



Instituto
Nacional de
Aprendizaje



Introducción

En este recurso se abordarán los factores de riesgo biológico a los que pueden estar expuestas las personas asistentes de la PAM.





Factores de riesgo biológico: definición

- Se refiere a la contaminación por organismos vivos como:

- Bacterias
- Virus
- Hongos
- Parásitos

que pueden causar enfermedades

- O por secreciones contaminadas, que al ingresar en el cuerpo humano pueden causar un problema de salud.



[This Photo](#) by Unknown Author is licensed under [CC BY-SA-NC](#)



Factores de riesgo biológico: características

- El ingreso de los microorganismos al cuerpo humano puede ser por varias vías:
 - Piel: por medio del cuero cabelludo (por ejemplo: los piojos) y lesiones abiertas
 - Ojos: a través de la conjuntiva (cuando por accidente caen secreciones)
 - Sangre y mucosas: mordeduras, cortes, accidentes con agujas
 - Vía digestiva (oral): por ingestión accidental, ejemplo: alimentos contaminados
 - Vía respiratoria: inhalación de aerosoles, aspiración de secreciones, tos, estornudo, etc



Factores de riesgo biológico: consecuencias

Enfermedades bacterianas

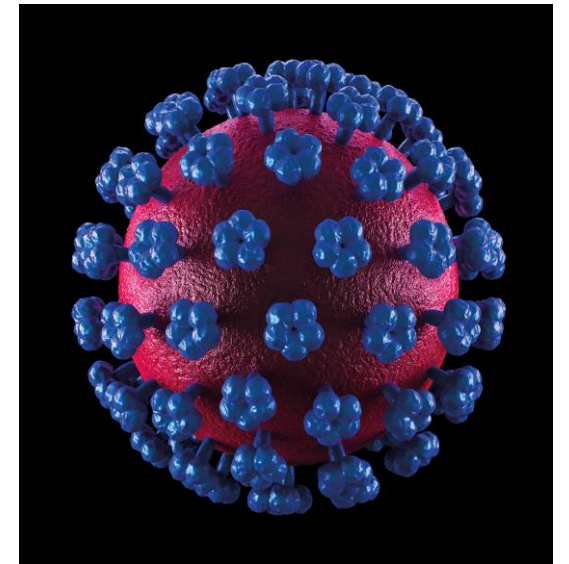
- Diarrea
- Tuberculosis
- Meningitis



[This Photo](#) by Unknown Author is licensed under [CC BY-NC](#)

Enfermedades virales

- Influenza
- Varicela
- Rubeola
- COVID



[This Photo](#) by Unknown Author is licensed under [CC BY](#)



Factores de riesgo biológico: consecuencias

Enfermedades por parásitos

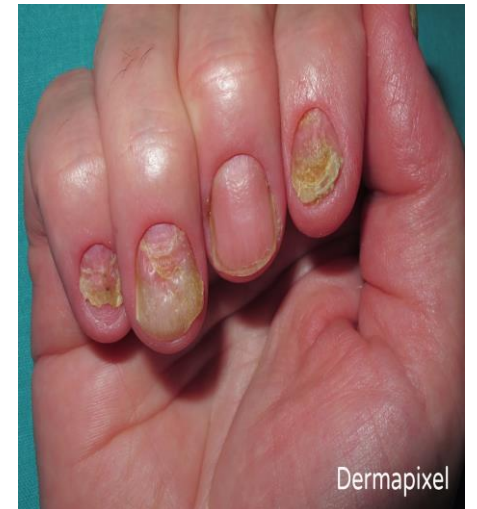
- Pediculosis: piojos
- Escabiosis: sarna



[This Photo](#) by Unknown Author is licensed under [CC BY-NC-ND](#)

Enfermedades micóticas

- Micosis en piel: hongos
- Onicomycosis: Hongos en las uñas



[This Photo](#) by Unknown Author is licensed under [CC BY-NC-ND](#)



Factores de riesgo biológico: prevención

- Algunas de las medidas a implementar son:
 - Lavado de manos
 - Uso de equipo de protección personal: anteojos, mascarilla, gorro, bata, guantes
 - Limpieza y desinfección del entorno
 - Limpieza y desinfección de los insumos
 - Gestión integral de residuos: con especial atención a los residuos bioinfecciosos y punzocortante
 - Implementar protocolos establecidos por el ministerio de salud para la prevención de enfermedades infecciosas, por ejemplo: protocolo de estornudo, formas de saludar, entre otros

Protocolos



Protocolo

¿Cómo lavarse las manos?

DURACIÓN DEL PROCESO: 30 SEGUNDOS

PARA RESTREGARSE LAS MANOS CANTE "CUMPLEAÑOS FELIZ" DOS VECES

- 

1 Humedezca las manos con agua y cierre el tubo
- 

2 Aplique suficiente jabón
- 

3 Frote sus manos palma con palma
- 

4 Frote la palma de la mano derecha sobre el dorso de la mano izquierda entrelazando los dedos, y viceversa
- 

5 Frote las manos entre sí, con los dedos entrelazados
- 

6 Apoye el dorso de los dedos contra las palmas de las manos, frotando los dedos
- 

7 Rodeando el pulgar izquierdo con la palma de la mano derecha, frote con un movimiento de rotación y viceversa
- 

8 Frote circularmente la yema de los dedos de la mano derecha contra la palma de la mano izquierda y viceversa
- 

9 Enjuague abundantemente con agua
- 

10 Sacuda muy bien las manos y séquelas idealmente con una toalla desechable
- 

11 Use la toalla para cerrar la llave



Ministerio de Salud

Protocolo



[This Photo](#) by Unknown Author is licensed under [CC BY-NC](#)



Gestión integral de residuos: comunes

Tipo de residuo	Definición	Ejemplo	Manipulación	Descarte
Comunes	Residuos que se generan de las actividades laborales diarias.	Papel, cartón, aluminio.	Sin equipo de protección personal	Basurero con tapa, puede ser bolsa negra.



Gestión integral de residuos: bioinfecciosos

Tipo de residuo	Definición	Ejemplo	Manipulación	Descarte
Bioinfecciosos	Residuos que pueden generar un problema a la salud de las personas por factores de riesgo biológico.	Pañales sucios, gasas con sangre, entre otros.	Utilizar equipo de protección personal: guantes, mascarilla, anteojos.	Descartar en basurero con tapa y bolsa roja.



Gestión integral de residuos: bioinfecciosos

Bolsa roja



bolsa roja

- Material de curación y recipientes empapados con sangre fresca.
- Los recipientes con cultivos y cepas de agentes biológico-infecciosos.
- Tubos de ensayo de plástico con sangre fresca.
- Jeringas **con** sangre y **sin** aguja.

[This Photo](#) by Unknown Author is licensed under [CC BY-SA-NC](#)

Simbología



[This Photo](#) by Unknown Author is licensed under [CC BY-NC](#)



Gestión integral de residuos: punzocortantes

Tipo de residuo	Definición	Ejemplo	Manipulación	Descarte
Punzocortantes	Residuos que pueden generar un problema a la salud de las personas por factores de riesgo biológico.	Tijeras, agujas, pinzas.	Utilizar equipo de protección personal: guantes, mascarilla, anteojos.	Descartar en recipiente de plástico rígido.



Gestión integral de residuos: punzocortantes



[This Photo](#) by Unknown Author is licensed under [CC BY-SA](#)



shutterstock · 1023247627



Cierre

- Durante la asistencia a las personas adultas mayores, existe un alto riesgo biológico por estar en contacto con secreciones, las cuales pueden tener microorganismos patógenos que son los causantes de enfermedades infecciosas. Por ejemplo: en la asistencia durante el cambio de pañal, aseo genitourinario, entre otros.
- Los microorganismos van a ingresar por un orificio natural, ya sea los ojos, la boca, la nariz o lesiones de piel por lo que el lavado de manos y uso de equipo de protección personal son las medidas que tienen las personas asistentes para evitar dicha transmisión.
- En el siguiente recurso se abordará el factor de riesgo ergonómico.