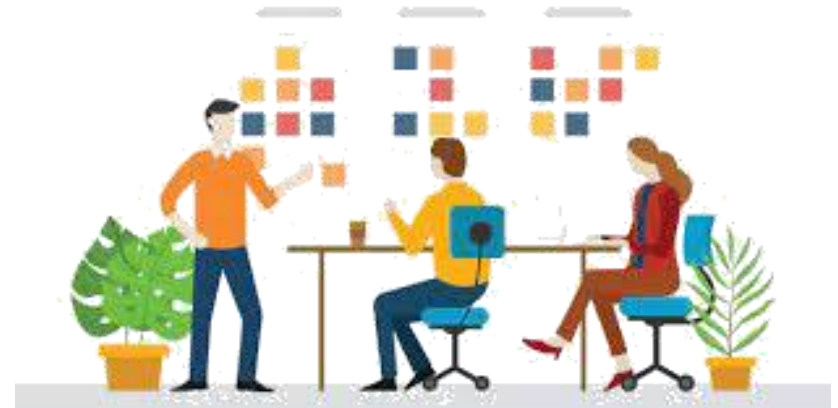


# Guía para el desarrollo de un análisis de riesgo y/o vulnerabilidad al fraude alimentario. Parte I

**Basado en la Guía IFS para la Mitigación al  
fraude alimentario versión 2**

# PASO 1: Escoger el equipo

El equipo que desarrollo la evaluación de la vulnerabilidad al fraude alimentario, debe incluir representantes de diferentes áreas como: compras, logística, producción y calidad.



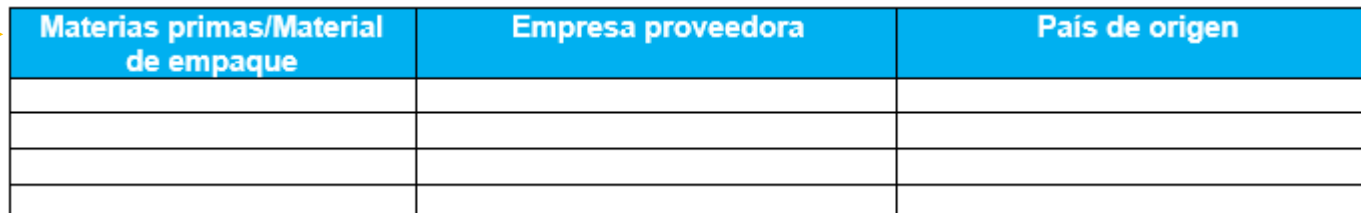
# PASO 1: Escoger el equipo

El equipo debe tener conocimiento en gestión de riesgos y la cadena de suministro de la empresa.



Como paso dos, es importante indicar todas las materias primas que se utilizan en el procesamiento de los productos, incluyendo material de empaque, además se debe definir:

- La(s) empresa proveedora(s) y el país de origen.



Materias primas/Material de empaque	Empresa proveedora	País de origen

En el paso tres, se realiza un análisis de vulnerabilidad definiendo:

- **Probabilidad de ocurrencia:** El grado de facilidad de realizar fraude, en relación con su rentabilidad para la persona defraudadora.
- **Probabilidad de detección.**



Los factores de riesgo a evaluar en la probabilidad de ocurrencia, para cada materia prima:

**Historial de incidentes de fraude alimentario\***

---

---

Historial de incidentes al fraude alimentario:

Se evalúa la cantidad, tipos de fraude y la frecuencia con que ocurren.

Cuanto más frecuente es la ocurrencia del fraude mayor es el riesgo asociado.

Los factores de riesgo a evaluar en la probabilidad de ocurrencia, para cada materia prima:

## Factores económicos (rentabilidad):

Se evalúan los siguientes aspectos:

- **Precio:** cuanto mayor es el margen de beneficio mayor es el riesgo.
- **Disponibilidad del producto:** cuanto menor es la disponibilidad, mayor es el riesgo.
- **Disponibilidad del adulterante:** cuanto mayor sea la disponibilidad del adulterante y menor el costo, mayor es el riesgo.
- **Fluctuación de precios:** la frecuencia y nivel de fluctuación determinan el riesgo.

Factores económicos (Rentabilidad)*

Los factores de riesgo a evaluar en la probabilidad de ocurrencia, para cada materia prima:

## Facilidad de cometer fraude

Se evalúan los siguientes aspectos:

- **Costo y complejidad del proceso fraudulento:** entre más costoso y complejo, menor es el riesgo.
- **Participación del personal en la actividad fraudulenta:** cuanto mayor personal deba participar, menor es el riesgo.
- **Formatos de empaque:** si el producto se comercializa a granel sin etiquetar, mayor es el riesgo, si es un producto preenvasado y etiquetado menor es el riesgo.

Facilidad de cometer fraude*



Los factores de riesgo (puntos 1, 2, 3) a evaluar en la probabilidad de ocurrencia, se deben puntuar de la siguiente forma:

5: muy probable, 4: probable, 3: probabilidad media, 2: poco probable, 1: no es probable

1

2

3

Materia prima/ material empaquetado	Historial de incidentes de fraude alimentario*	Justificación	Factores económicos (Rentabilidad)*	Justificación	Facilidad de cometer fraude*	Justificación

Recordar que se debe justificar la puntuación asignada a cada factor según la probabilidad de riesgo que se determinó.



Instituto  
Nacional de  
Aprendizaje

# Elaborado por el Núcleo de Industria Alimentaria