

TIPOS DE FRAUDE ALIMENTARIO



SUSTITUCIÓN

Reemplazar un ingrediente o parte del producto de mayor valor, con algo de menor valor.

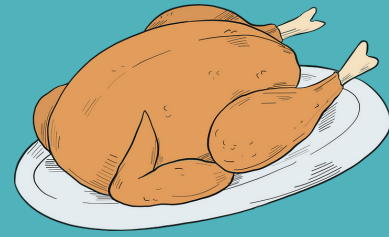
Ejemplos: aceite de girasol sustituido, parcialmente con aceite mineral.
Proteína hidrolizada en leche.

ENCUBRIMIENTO

Es el proceso de ocultar la baja calidad de un ingrediente o producto alimenticio.

Ejemplos: aves de corral inyectadas con hormonas, para encubrir enfermedades.

Colorante alimentario nocivo aplicado a la fruta fresca, para cubrir defectos.



ETIQUETADO INCORRECTO

Es el proceso donde se coloca afirmaciones falsas en los empaques, para obtener beneficios económicos.

Ejemplos: vencimiento, procedencia (origen no seguro).

Anís estrella japonés tóxico, etiquetado como anís estrella chino.

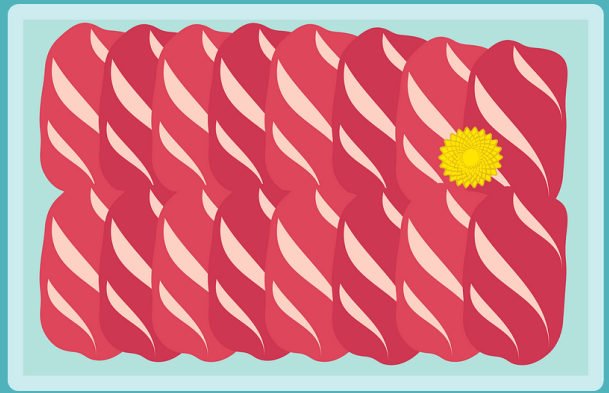
Aceite de cocina reciclado, mal etiquetado.



PRODUCCIÓN DE MERCADO (ROBO-DESVÍO)

Venta de exceso de producto no declarado.

Ejemplos: productos destinados al mercado estadounidense, que aparecen en Corea.



MEJORAS NO APROBADAS

Es el proceso de agregar materiales desconocidos y no declarados a los productos alimenticios, con el fin de mejorar sus atributos de calidad.

Ejemplos: Adicionar melanina, para aumentar el valor proteico.
Uso de aditivos no autorizados.



FALSIFICACIÓN

Es el proceso de copiar el nombre de la marca, concepto del empaque, receta, método de procesamiento, entre otros, de productos alimenticios, para obtener beneficios económicos.

Ejemplos: limitaciones de alimentos populares, producidos con garantías de inocuidad inaceptables.

Barras de chocolate falsificadas.



DILUCIÓN

Es el proceso de mezclar un ingrediente líquido de mayor valor con uno de menor valor.

Ejemplos: productos diluidos con agua no potable, no apta para el consumo.

Aceite de oliva diluido con aceite de árbol de té, potencialmente tóxico.



Fuente:

GFSI
Global Food
Safety Initiative

INSTITUTO NACIONAL DE APRENDIZAJE
NÚCLEO INDUSTRIA ALIMENTARIA

ina Instituto
Nacional de
Aprendizaje
Llave del Progreso

FSSC 22000

Elaborado por: Cayen Tso Zapata