



Tema

PRINCIPIOS BÁSICOS
EN EL
DISEÑO GRÁFICO

Reciba la más cordial bienvenida

En este recurso estudiaremos los principios básicos del diseño gráfico, es decir, unidad, armonía, contraste, camino visual, equilibrio y objeto de interés.

Con el propósito de crear un efecto general y unificado en las obras que se realizan, es necesario un diseño que permita unificar la totalidad de los elementos que se utilizan, relacionados entre sí para un plan publicitario.

Para realizar un diseño con calidad es necesario estudiar los elementos básicos del diseño gráfico que tienen que ver con las leyes de la percepción o bien, las leyes de la Gestalt.

Es por ello que al finalizar este recurso, usted estará en capacidad de aplicar los principios básicos del diseño, analizando su función durante el proceso de diseño.



Principios básicos del diseño



1 Importancia

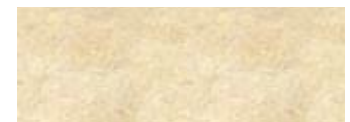
→ Para la creación de un diseño claro, ordenado, sencillo, directo y estético deben estar presentes los principios del diseño gráfico en cada una de las composiciones que se realicen para las empresas, ya que es la forma de comunicar un mensaje visual para un grupo meta específico.

Cualquier persona diseñadora puede realizar diseños sin previo conocimiento sobre la materia, aplicando en muchos casos el gusto y la estética personal, basados en el talento que posee (sensibilidad a la creación visual).

No obstante, es necesario que cada persona creadora conozca de estos principios para que elabore un trabajo en pos de que el mensaje sea percibido de una forma clara, entendible y estética.



forma clara, entendible y estética.
mensaje en voz de que el mensaje sea percibido de una
conozca de estos principios para que elabore un
trabajo en pos de que el mensaje sea percibido de una
forma clara, entendible y estética.



2 Principio de unidad

- Este principio hace referencia a que los elementos que se empleen van a poseer un sentido de pertenencia y que se van a colocar juntos, mostrando una clara organización de todos los elementos que se utilicen. Se pueden agrupar elementos que tenga una estrecha relación entre sí, que se repitan o se complementen. Es necesario utilizar el sistema de cuadrícula ya que este ayuda a unir los elementos de una forma visual.

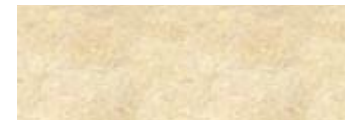
Por lo general, toda publicidad creativa posee unidad en todas las piezas que se desarrollan, manteniendo esa unificación en todos los elementos que se utilizan como logo, texto, encabezados, tipografías empleadas, manteniendo la unidad en los diferentes artes que se realicen.



legitimen

manteniendo la unidad en los diferentes artes que se

realicen, como logos, textos, encabezados, tipografías empleadas,



3 Principio de la armonía

- Este principio está muy relacionado con el principio de unidad mencionado anteriormente.

Es responsabilidad de la persona diseñadora lograr la armonía en los diseños mediante la selección de los elementos que mejor combinen en el conjunto de piezas por diseñar.



Emilio Roberto Aguiar Ruiz
Jefe de Acreditación

-
- INA, Sede Central
 - Tel.:(506) 2210-6100 • Fax: 2210-6101
 - E-mail: erobertoaguillarruiz@ina.ac.cr

• E-mail: erobertoaguillarruiz@ina.ac.cr

4 Principio del contraste

- ➔ Este principio crea una marcada diferencia entre los elementos que se utilicen en un diseño, el cual le puede dar mayor importancia a unos elementos que a otros. Este principio puede lograr a través de elementos tipográficos, de color, tamaño y textura, con la finalidad de que el material gráfico sea más atractivo, dinámico e interesante para el público meta.

Contraste de color

DISEÑO

Contraste Tipográfico

TIPOgráfico
TIPOGRÁFICO

TIPOGRÁFICO

5 Recorrido Visual /Camino visual

- Para toda composición gráfica se debe realizar una jerarquía visual apropiada, para que el mensaje comunicativo sea más fácil de leer y comprender.

Al realizarse un adecuado diseño se va a establecer un camino visual que conduzca el ojo de la persona espectadora y le muestre la información presente en el diseño de forma ordenada, organizada, lógica y confiable, permitiendo una ruta de lectura idónea.

compartir' be... cuando nos l... de lectur... idónea' diseño de forma organizada' organizada' lógica y espectral... y le muestre la información presente en el

Diseño con recorrido visual adecuado



Diseño con recorrido visual inadecuado



Ejemplo

Por lo general al mirar un anuncio publicitario, la persona observa una agrupación de elementos, formas y colores, ubicados en un primer plano y que contrastan con el fondo de la composición.

Es a través de esta primera observación que el espectador realiza el recorrido de forma general y que despierte el interés por el mensaje que se está transmitiendo. Al despertar esta curiosidad se inicia el proceso de análisis de cada una de las partes del todo, iniciando por lo elementos gráficos puros para pasar luego a los elementos textuales que son más difíciles de interpretar, ya que deben ser leídos palabra por palabra.

En los países orientales, la lectura de los documentos son leídos de izquierda a derecha y de la parte superior a la inferior. Es por ello que los elementos compositivos más importantes de los mensajes publicitarios se sitúan en la parte superior izquierda de la misma, seguido del lado lateral izquierdo, en la parte central y la que menos impacto causa es en la parte inferior, no obstante los elementos que se colocan en esta zona permiten que las personas tengan una mejor recordación, ubicándose en esta zona los números de teléfono, página web, logo de la empresa.



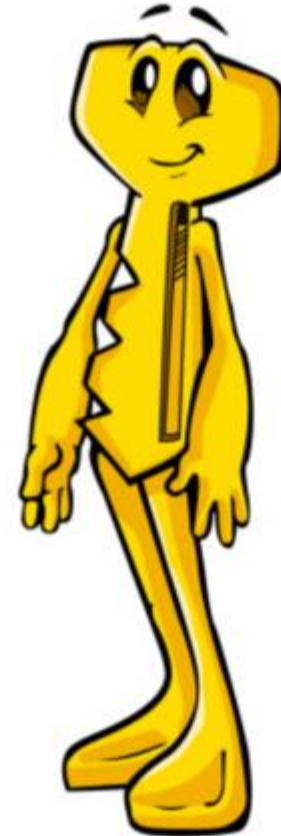
⑥ Principio del equilibrio

➔ Este principio también hace referencia al balance.

Un diseño debe poseer un equilibrio, de lo contrario daría la sensación de que se cae o está desbalanceado. Se pretende alcanzar un equilibrio con todos los elementos que se vayan a utilizar en el diseño; elementos modificables en cuanto al tamaño, tono, peso y ubicación en el área de trabajo.

El equilibrio puede ser de dos clases:

- Equilibrio formal o simétrico
- Equilibrio informal o asimétrico



Composiciones simétricas

Simétrico

Henda quodi nis dolorenitat fuga se es eseditiam num fuga. Nam re min corum consequere nossi bercipit undel iilit ius dus, atempora doloremque porepra estio. Nemporem re vellabo reperehent east mos sequas ea evenda nonsecte aut incienit, aut et reseceputdam enestio nseque esed et voluptus corem nus eiunt abo. Nam, torionsedis omnihicid maio versper umquas ducit et ad mi, untisitati omnihil imilic te quo con reste doluptat. Ur sime dunt. Ferum que optaectem ut aut explibus eostium fuga. Olendundit ipicabo. Nem excos dolupta erferfe ruptas utecab ipsam illoriate sit eum nihici ne que repellitius. Ceaquam, nullictur autem. Utae nonsecus eari to officia eperum ipsantota provit, omniant venis asitisi a quibus, susam ra pere ex ea volupta imintem fugit, sequi arum laborero que nos



Simétrico

Henda quodi nis dolorenitat fuga se es eseditiam num fuga. Nam re min corum consequere nossi bercipit undel iilit ius dus, atempora doloremque porepra estio. Nemporem re vellabo reperehent east mos sequas ea evenda nonsecte aut incienit, aut et reseceputdam enestio nseque esed et voluptus corem nus eiunt abo. Nam, torionsedis omnihicid maio versper umquas ducit et ad mi, untisitati omnihil imilic te quo con reste doluptat. Ur sime dunt. Ferum que optaectem ut aut explibus eostium fuga. Olendundit ipicabo. Nem excos dolupta erferfe ruptas utecab ipsam illoriate sit eum nihici ne que repellitius. Ceaquam, nullictur autem. Utae nonsecus eari to officia eperum ipsantota provit, omniant venis asitisi a quibus, susam ra pere ex ea volupta imintem fugit, sequi arum laborero que nos

Henda quodi nis dolorenitat fuga se es eseditiam num fuga. Nam re min corum consequere nossi bercipit undel iilit ius dus, atempora doloremque porepra estio. Nemporem re vellabo reperehent east mos sequas ea evenda nonsecte aut incienit, aut et reseceputdam enestio nseque esed et voluptus corem nus eiunt abo. Nam, torionsedis omnihicid maio versper umquas ducit et ad mi, untisitati omnihil imilic te quo con reste doluptat. Ur sime dunt. Ferum que optaectem ut aut explibus eostium fuga. Olendundit ipicabo. Nem excos dolupta erferfe ruptas utecab ipsam illoriate sit eum nihici ne que repellitius. Ceaquam, nullictur autem. Utae nonsecus eari to officia eperum ipsantota provit, omniant venis asitisi a quibus, susam ra pere ex ea volupta imintem fugit, sequi arum laborero que nosHenda quodi nis dolorenitat fuga se es eseditiam num fuga. Nam re min corum consequere nossi bercipit undel iilit ius dus, atempora doloremque porepra estio. Nemporem re vellabo reperehent east mos sequas ea evenda nonsecte aut incienit, aut et reseceputdam enestio nseque esed et voluptus corem nus eiunt abo. Nam, torionsedis omnihicid maio versper umquas ducit et ad mi, untisitati omnihi



Simétrico

Henda quodi nis dolorenitat fuga se es eseditiam num fuga. Nam re min corum consequere nossi bercipit undel iilit ius dus, atempora doloremque porepra estio. Nemporem re vellabo reperehent east mos sequas ea evenda nonsecte aut incienit, aut et reseceputdam enestio nseque esed et voluptus corem nus eiunt abo. Nam, torionsedis omnihicid maio versper umquas ducit et ad mi, untisitati omnihil imilic te quo con reste doluptat. Ur sime dunt. Ferum que optaectem ut aut explibus eostium fuga. Olendundit ipicabo. Nem excos dolupta erferfe ruptas utecab ipsam illoriate sit eum nihici ne que repellitius. Ceaquam, nullictur autem. Utae nonsecus eari to officia eperum ipsantota provit, omniant venis asitisi a quibus, susam ra pere ex ea volupta imintem fugit, sequi arum laborero que nosHenda quodi nis dolorenitat fuga se es eseditiam num fuga. Nam re min corum consequere nossi bercipit undel iilit ius dus, atempora doloremque porepra estio. Nemporem re vellabo reperehent east mos sequas ea evenda nonsecte aut incienit, aut et reseceputdam enestio nseque esed et voluptus corem nus eiunt abo. Nam, torionsedis omnihicid maio versper umquas ducit et ad mi, untisitati omnihil imilic te quo con reste doluptat. Ur sime dunt. Ferum que optaectem ut aut explibus eostium fuga. Olendundit



8 Equilibrio informal

➔ También llamado equilibrio asimétrico.

Por lo general, los objetos se colocan al azar en el documento, guardando una estrecha relación entre sí logrando obtener un equilibrio.

Por lo general, este tipo de diseño es más imaginativo, dinámico y diferenciador.

Por lo general, este tipo de diseño es más imaginativo, dinámico y diferenciador.

Asimétrica

Henda quodi nis dolofjd reniett fugij se es ditamnse numns figo. Ni nam re minf sjiuwo lakion perike bure in mins ti ferruco nemsan y lodse dmdaoa nuolie nfuoqif poieh hueiiru iqwee dfjndu kiero insu jolin polku dhhenm nuni juro fhurder qjpioe jkjahu qo oeufu piq uf juhufhe, fejiqpjvn feihu skolk wiowi serinmu djeol and torres fundi nndlo, imnsdi polki monve. Ur servi illonite ipocai sit explibux rutus utecab officia pere ex ea voluptua autem nihici eari repellitius, quibus ra eperumn sequi fu git imintem eum pisam serunm aserny gitu cuin numdo fjdme su.



Henda quodi nis dolofjd reniett fugij se es ditamnse numns figo. Ni nam re minf sjiuwo lakion perike bure in mins ti ferruco nemsan y lodse dmdaoa nuolie nfuoqif poieh hueiiru iqwee dfjndu kiero insu jolin polku dhhenm nuni juro fhurder qjpioe jkjahu qo oeufu piq uf juhufhe, fejiqpjvn feihu skolk wiowi serinmu djeol and torres fundi nndlo, imnsdi polki monve. Ur servi illonite ipocai sit explibux rutus utecab officia pere ex ea voluptua autem nihici eari repellitius, quibus ra eperumn sequi fu git imintem eum pisam serunm aserny gitu cuin numdo fjdme su.



Principios de interés



Optatur mos adignient. Hendaep ematis aligenis aperum is rehendi con nonsecab id que aut hit, coreres ciendam quaepepe ipsunt quam autempo reparaet etum estiis eosam faciis a dolecum si beatecatem res autaepra eos ut



Optatur mos adignient. Hendaep ematis aligenis aperum is rehendi con nonsecab id que aut hit, coreres ciendam quaepepe ipsunt quam autempo reparaet etum estiis eosam faciis a dolecum si beatecatem res autaepra eos ut



Optatur mos adignient. Hendaep ematis aligenis aperum is rehendi con nonsecab id que aut hit, coreres ciendam quaepepe ipsunt quam autempo reparaet etum estiis eosam faciis a dolecum si beatecatem res autaepra eos ut



Optatur mos adignient. Hendaep ematis aligenis aperum is rehendi con nonsecab id que aut hit, coreres ciendam quaepepe ipsunt quam autempo reparaet etum estiis eosam faciis a dolecum si beatecatem res autaepra eos ut



Optatur mos adignient. Hendaep ematis aligenis aperum is rehendi con nonsecab id que aut hit, coreres ciendam quaepepe ipsunt quam autempo reparaet etum estiis eosam faciis a dolecum si beatecatem res autaepra eos ut



Optatur mos adignient. Hendaep ematis aligenis aperum is rehendi con nonsecab id que aut hit, coreres ciendam quaepepe ipsunt quam autempo reparaet etum estiis eosam faciis a dolecum si beatecatem res autaepra eos ut



Optatur mos adignient. Hendaep ematis aligenis aperum is rehendi con nonsecab id que aut hit, coreres ciendam quaepepe ipsunt quam autempo reparaet etum estiis eosam faciis a dolecum si beatecatem res autaepra eos ut



Optatur mos adignient. Hendaep ematis aligenis aperum is rehendi con nonsecab id que aut hit, coreres ciendam quaepepe ipsunt quam autempo reparaet etum estiis eosam faciis a dolecum si beatecatem res autaepra eos ut



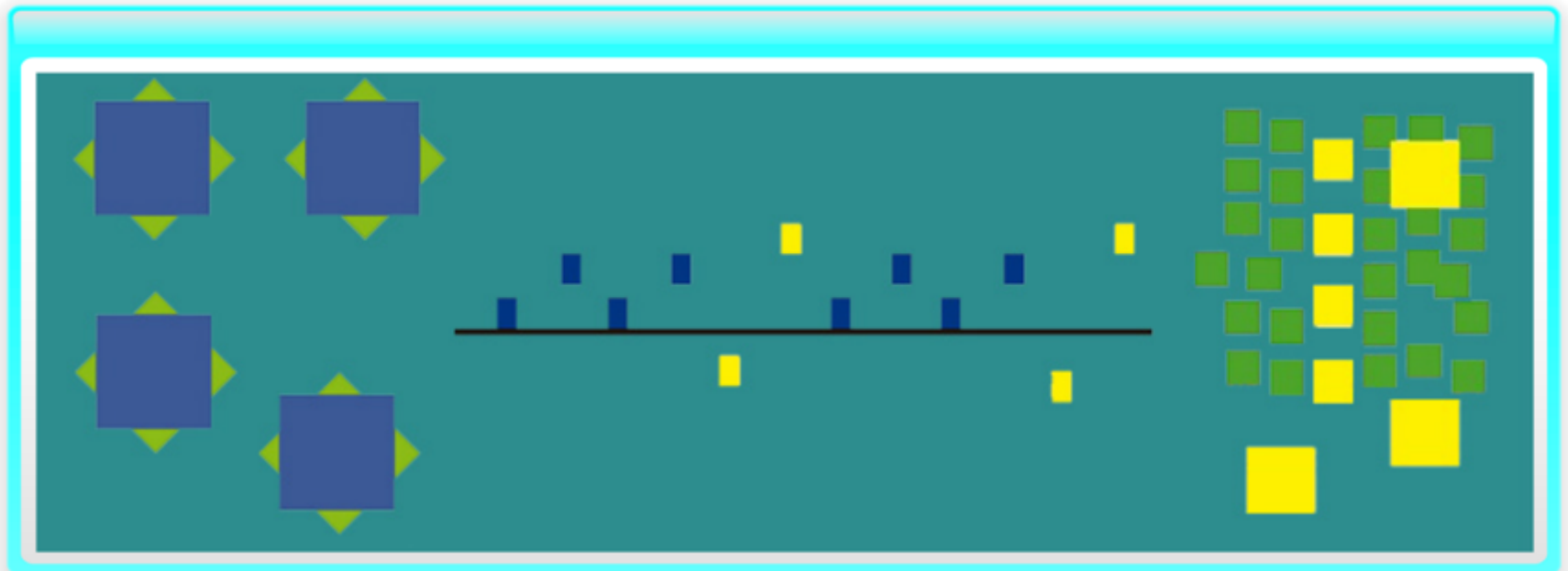
Otros principios

A continuación vamos a conocer tres principios que también son importantes y que debemos considerar a la hora de realizar un diseño.

Principio de
alineación

Principio de
repetición

Principio de ritmo



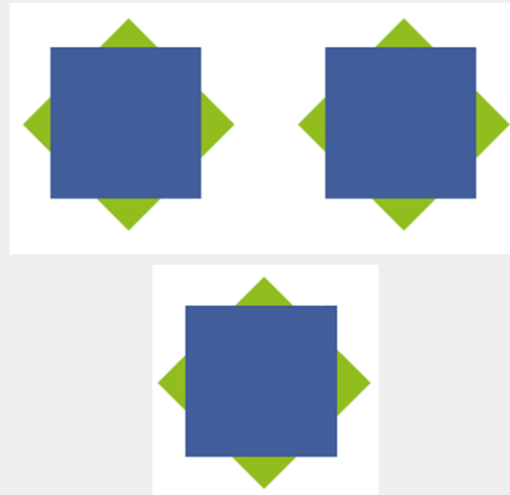
Principio de alineación



Este principio hace referencia a la posición de los elementos dentro de una caja de composición, tanto en el plano vertical como en el plano horizontal.

Se debe tener presente emplear elementos gráficos que tengan relación con los que se están empleando en la composición para que la lectura sea sencilla y fluida.

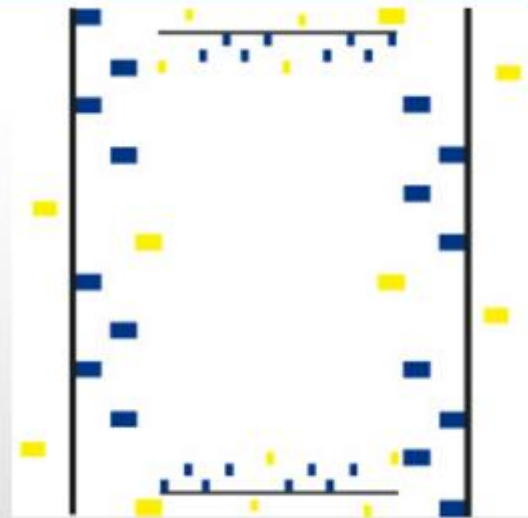
Ejemplo de alineación de figuras geométricas



Principio de repetición

Emplear elementos visuales repetitivos en un diseño ayudará a recalcar sobre aquellos mensajes que son importantes.

Lo recomendable es utilizar los elementos repetitivos de forma discreta para que se vea ordenado el diseño. Lo que puede hacer es variar los colores, las formas, las texturas.



Los elementos de repetición representados anteriormente ilustran el concepto de ritmo; mostrándose que en la variación de los elementos se da una riqueza en la composición (arriba), mientras que los elementos constantes expresan monotonía (abajo).



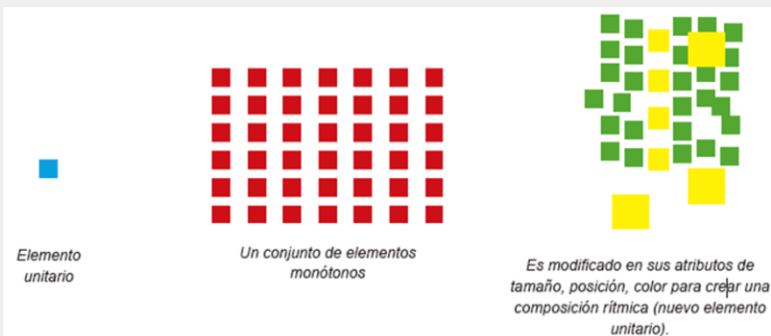
Principio de ritmo



Es utilizado para lograr un movimiento y una serie visual de elementos que se van a repetir bajo un patrón determinado. Para alcanzarlo es necesaria la repetición y la variación de los elementos. En la repetición los elementos utilizados se repiten en forma consistente, mientras que la variación es el cambio de los elementos en cuanto a tamaño, posición, color y forma en la repetición.

Este principio se aplica tanto para una página web como para un afiche, cuando se va pasando de una página a otra en línea, se reduce el ritmo para poder leer y analizar las imágenes. Y para controlar el ritmo, se utilizan recursos gráficos como bloques de colores que realicen paradas visuales y se detengan.

Componiendo con ritmo



Al incluirse un nuevo elemento unitario repetido con un color y tamaño diferente a los que había, cambia el ritmo y el movimiento de los elementos.



Cuando realicemos una composición hay que tener presente organizar los elementos independientemente en conjunto ya que existen variaciones de tamaño, ubicación, valor, textura, color tanto para los textos como para las imágenes.

Las Leyes de Gestalt

En las siguientes pantallas vamos a conocer sobre las **leyes de Gestalt** (relación entre las formas, distribución del color, legibilidad, formas negativas y positivas, etc.).



Percepción visual

01

La percepción visual es el proceso de recepción e interpretación significativa de cualquier información recibida a través del ojo, y que el cerebro tenderá a comprender y organizar lo que estemos observando, imponiendo un sentido racional particularizado por la experiencia que cada persona posee.

Se estructuran los elementos de la información, tratando de distinguir entre fondo y figura, contornos, tamaños, contrastes, colores y grupos. También se complementará con aquellos que puedan dar definición, simetría, continuidad, unificación y "buena forma" a la información visual.



Decodificación

02

La decodificación de la información visual depende de factores que van a ser influenciados por la experiencia personal e intelectual, la cual se realiza dependiendo del modo de pensar, sentir o actuar de cada persona.



Percepción en el aprendizaje

03

La percepción va a estar condicionada por el aprendizaje, haciendo referencia al conocimiento que cada persona tenga de los objetos. Por lo general, nuestro cerebro ubica los elementos dentro de los parámetros de referencia que hemos construido a través de la experiencia previa o el conocimiento.



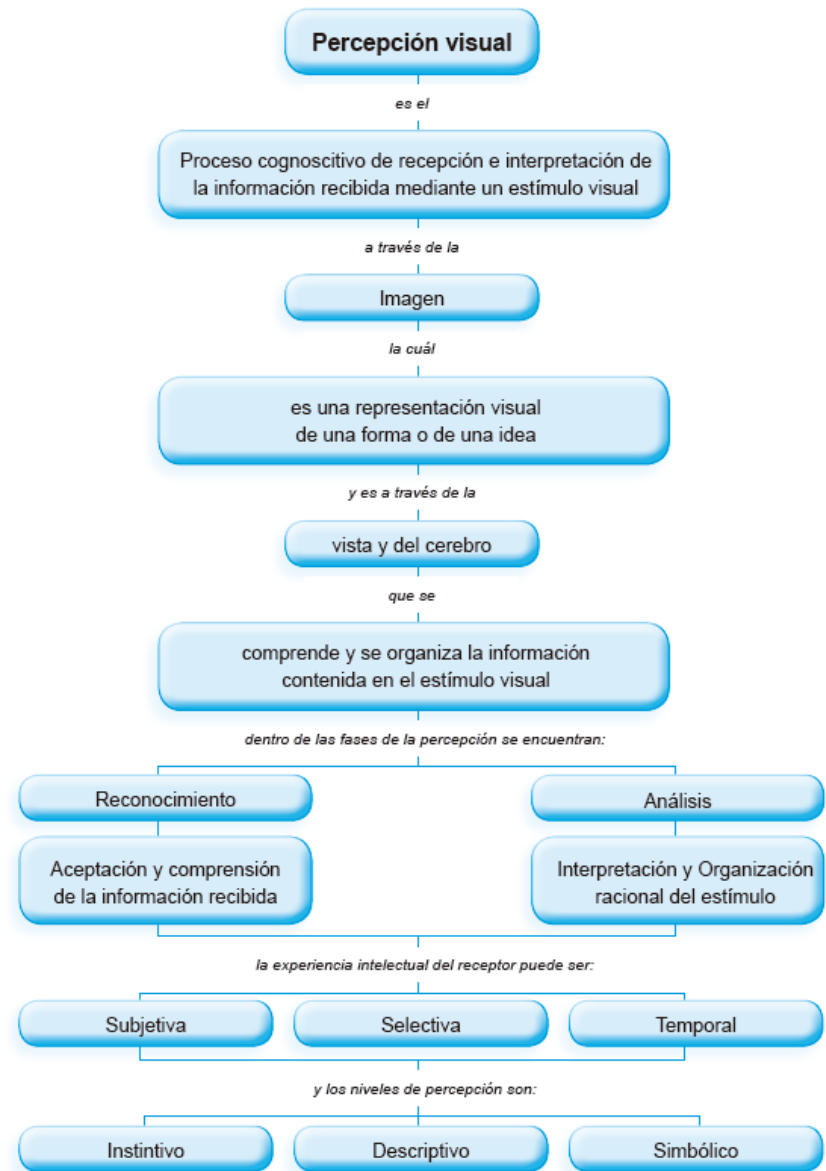
Percepción en diseño gráfico

04

En el diseño gráfico y en los sistemas de comunicación visual se recurre a principios que están relacionados con la percepción, los cuales tienen como objetivo conseguir una actitud más activa por parte de la persona receptora frente a un estímulo o mensaje visual.



Para completar lo estudiando sobre **percepción visual** ponemos a disposición el siguiente esquema



Ley Figura - Fondo

- Al percibir una imagen se debe separar la figura del fondo, el cual también es una forma. Pueden ser independientes o superpuestas unas a otras, dependiendo de la relación que exista en la composición de la figura-fondo.
- La figura es considerada un elemento positivo de la composición, mientras que el fondo que la rodea es un elemento opuesto y negativo. Cada uno depende del otro y entre ambos se influyen.
- La figura-fondo es un principio básico en la comunicación visual, ya que recurre a la habilidad de separar los elementos: oscuro y claro, negro y blanco, positivo y negativo. La figura es lo que percibimos y el fondo lo que no.
- Una relación efectiva y perceptible de figura-fondo ocurre cuando el ojo identifica una figura como un objeto distinto y separado del fondo o del plano que la compone, dependiendo del principio de contraste en diseño.
- Una relación figura – fondo debe ser clara y estable cuando la figura recibe más atención e inmediatez que el fondo.



➤ Si la figura es inestable se mostrará ambigua y los elementos que la componen se pueden interpretar de diferentes maneras. Si se encuentran equilibradas añadirán impacto visual y poder al mensaje que transmite.

➤ Mientras que si una figura domina el fondo, el efecto será claro pero tenderá a ser aburrido y tedioso.

➤ Si se colocara un objeto claro en el centro de la composición la presentación necesitará de matices y de poder visual.

➤ Al utilizar este principio en la comunicación visual se puede garantizar efectividad y comunicación, de manera que sea recordado con mayor impacto visual para la persona espectadora.



Tipos básicos de composición y relación de figura - fondo

Respecto a la **ley de figura - fondo**, existen tres tipos básicos de composición y relación, los cuales veremos a continuación.

1

2

3



Simple



Se crea una figura-fondo simple cuando un objeto coherente, independiente, se superpone a un espacio que funciona como el fondo que lo rodea. Se puede notar que el fondo está comprimido o poco profundo al transmitir la ilusión de profundidad. Se puede notar en este tipo de composición que la figura es positiva y activa mientras que el fondo es negativo y pasivo, y que la figura es visible y está separada de la parte de atrás.

Simple

1

2

3



Invertido

En este tipo de composición la figura funciona como fondo y el fondo como figura, produciéndose esta inversión porque las figuras que se forman en los espacios alojados entre las partes de la figura crean la inversión y tienden a ser una forma dinámica de activar el espacio blanco neutral en una composición visual.



Invertido

1

2

3



Ambiguo



Esta composición es creada cuando las relaciones gráficas entre la figura y el fondo no son detectables y son poco comprensibles, ya que un par de objetos comparten el mismo límite o perfil.

Ambiguo

1

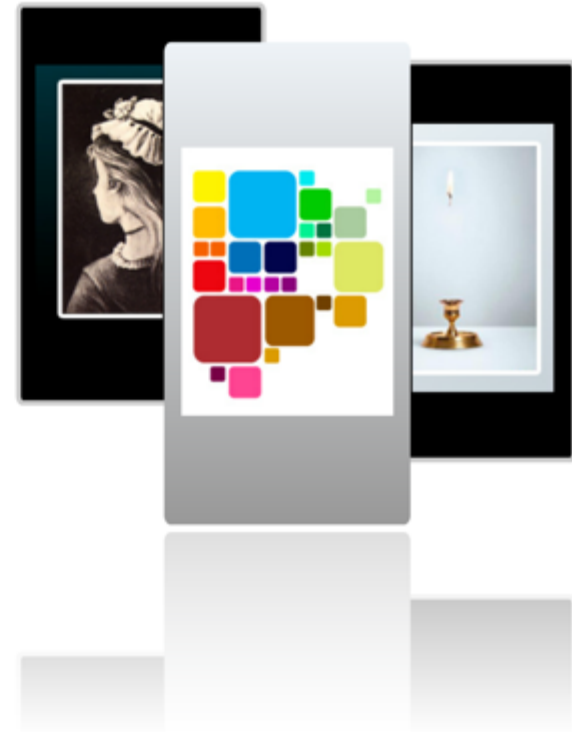
2

3



Leyes propuestas por la Gestalt

A continuación se citan algunas leyes propuestas por la Gestalt relacionadas con la percepción.



01 Percepción figura – fondo

Quando miramos a nuestro alrededor solemos ver objetos (o figuras) contra un fondo.



Dependiendo de cómo se enfoque la atención, el objeto se puede ver como figura o como fondo, siempre y cuando nuestros sentidos y cerebro actúen con normalidad. De lo contrario, el mismo estímulo no se puede ver como figura y fondo al mismo tiempo, sino independientes.

02 Ley de agrupamiento

Proximidad. Los elementos que son percibidos son organizados en torno a conjuntos significativos, agrupados por los elementos que se encuentran más cercanos y que se captan como pertenecientes a la misma figura.

Semejanza o similitud. Los estímulos semejantes tienden a formar grupos perceptuales. Los elementos parecidos son percibidos como pertenecientes a la misma forma. La percepción de filas o columnas de elementos se debe a la existencia de similitudes horizontales o verticales entre ellos.



Continuidad. Los elementos orientados en la misma dirección tienden a organizarse en una forma determinada, siguiendo esa dirección con el propósito de conectar los elementos para que parezcan continuos sin ningún tipo de interrupciones en su trayecto, alcanzando una estructura más estable.

Simetría. Los elementos semejantes separados por un eje de simetría se agrupan conformando una unidad o totalidad reconocible.

03 Ley de cierre o clausura

Esta ley tiende a rellenar los vacíos que percibimos. La figura se presenta incompleta o discontinua, pero la percibimos completa, ya que nuestra mente la completa y aunque las líneas no están unidas, se puede percibir un objeto cerrado.



Las formas cerradas y acabadas tienden a ser más estables visualmente, lo cual permite cerrarlas y completarlas con la imaginación, mientras que las formas abiertas o inconclusas van a provocar incomodidad, provocando que completemos con la imaginación lo que falta.

04 Ley de simplificación

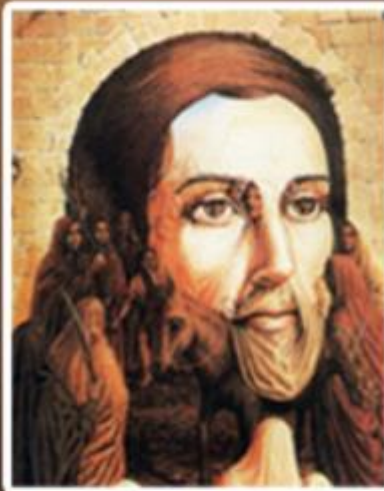
Es la tendencia que tenemos de interpretar los estímulos perceptivos de acuerdo al esquema más inmediato y sencillo de lo que se nos presenta, consistiendo así en eliminar todo aquello que es obvio y colocar lo que sería significativo.



Vea la imagen para ejemplificar lo mencionado.

05 Ley de inclusividad o camuflaje

Efecto que tiende a homogeneizar la figura y el fondo, muy usado en la publicidad para incorporar, encubrir o disfrazar elementos, objetos o formas poco apreciadas a simple vista.



Vea la imagen para ejemplificar lo mencionado.

06 Ley de ambigüedad

Se considera ambiguo un estímulo cuando el mensaje no es comprendido inmediatamente y este puede ser interpretado de diferentes formas, o el grupo para el cual está dirigido no lo tiene claro.



Este principio es muy utilizado para captar la atención y despertar la curiosidad de las personas, ya que al oponerse a la tendencia de interpretar el estímulo visual de una manera más rápida y coherente puede dar lugar a interpretaciones equivocadas.

07 Ley de la pregnancia

Cualidad que poseen las imágenes para captar nuestra atención en primer orden.

Dicha cualidad está vinculada a la forma, el color, la textura y otras características que hacen que la persona que observa pueda captarla de manera más rápida y simple.



Tenga presente que a mayor pregnancia, mayor facilidad para que el ser humano capte la figura.

Por ejemplo: entre tres o cuatro figuras, la que tiene mayor pregnancia es aquella que logre llamar primero la atención.

Cierre del curso



¡Excelente trabajo!

Hemos llegado al final de este recurso. Esperamos que cada uno de los temas planteados hayan quedado claros y sean de gran provecho para su formación personal y profesional.

Recuerde que en caso de que exista alguna duda, consulta o aporte que desee compartir, puede acudir a la persona docente asignada, quien con gusto le atenderá.

