



Tema

ELEMENTOS BÁSICOS

Composición
Gráfica



Reciba la más cordial bienvenida a esta nueva experiencia de aprendizaje...

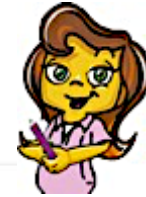
En el presente recurso estudiaremos por qué es importante la utilización de elementos básicos de diseño para lograr una comunicación asertiva mediante objetos visuales.

Se propone como objetivo que usted aprenda a aplicarlos, comprendiendo claramente cuál es la función que tienen durante el proceso de diseño.

¡Avancemos!



Elementos básicos: DEFINICIÓN



Al ser el diseño gráfico un proceso de creación visual que se presenta a un grupo meta específico, es considerado una creación estética y funcional, la cual será percibida e interpretada de diferentes maneras. Es por esto que la persona diseñadora debe confiar en su mente curiosa y analizar qué situaciones visuales va a explotar para cubrir las exigencias solicitadas por las personas empresarias.



A través del grafismo se interpretan los mensajes con el ordenamiento de los elementos. Al descomponerse en entidades básicas van a adquirir un significado propio.

De igual forma, en la comunicación o lenguaje visual se forman una serie de elementos, que al descomponerse o combinar los grafismos en entidades básicas se transforman en piezas comunicativas que constituyen lo que observamos y será la materia prima de las personas diseñadoras.





¿Cuáles son los elementos?

A continuación vamos a estudiar una serie de elementos que, al ordenarse, constituyen una composición gráfica.

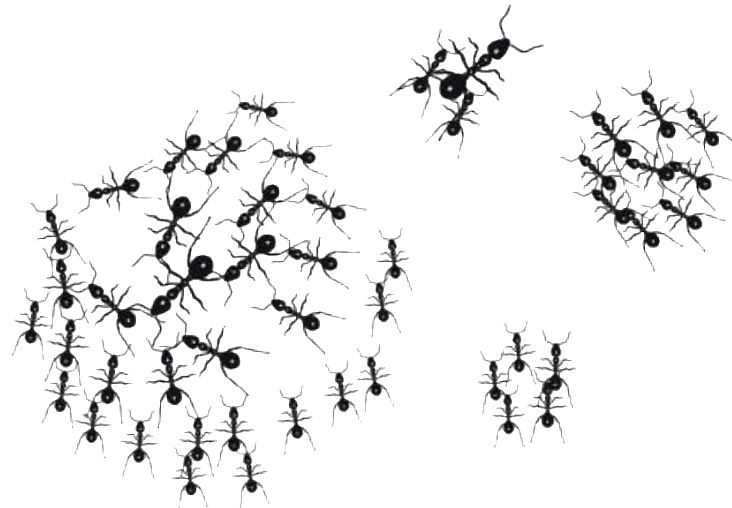
Fuente: www.wikipedia.org





Agrupaciones

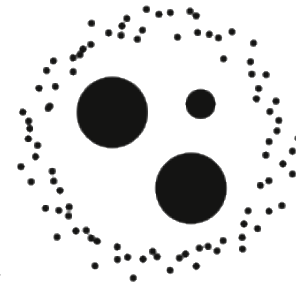
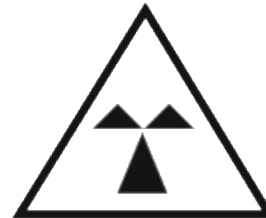
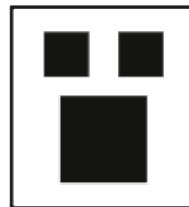
Son los elementos que se encuentran vinculados mediante la proximidad, la semejanza, la continuidad y la simetría.





Forma

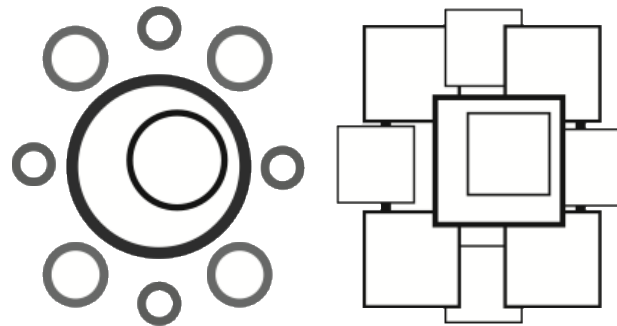
Está relacionada con los elementos gráficos aislados como en las agrupaciones.





Contornos

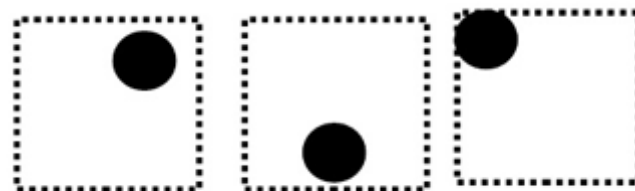
Son los límites de los elementos que van a facultar distinguir de los demás y del fondo, los cuales se diferencian por los cambios de color o de saturación.





Ubicación

Es el lugar que ocupa cada uno de los elementos gráficos individuales o agrupados en el espacio de trabajo.





Color

Disposición relativa de los elementos con color, armonía entre colores y de cada elemento individual o de cada agrupación de componentes.

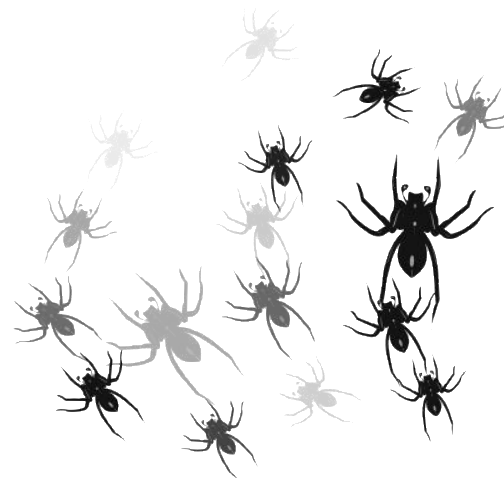




Contraste

Es la intensidad de visualización de cada elemento, el vínculo que los rodea en su totalidad (arte realizado).

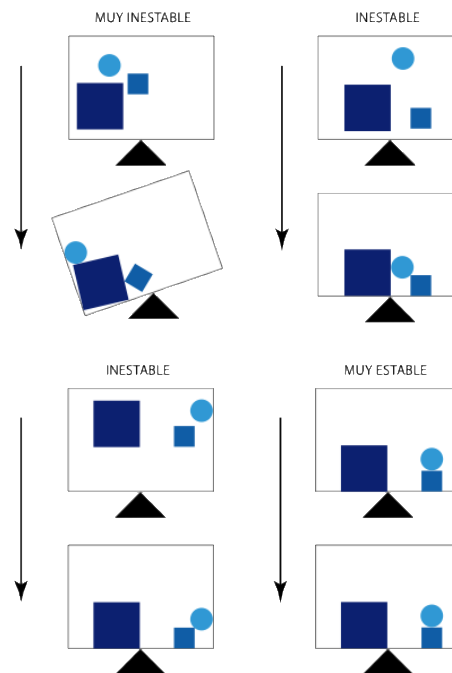
Ejemplo de Contraste
ALTO = OSCURO
BAJO = CLARO





Equilibrio

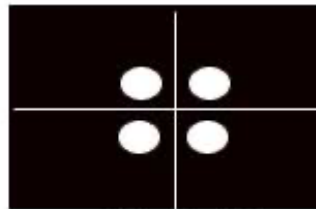
Cada mensaje gráfico posee un sistema de referencia espacial que busca un equilibrio mayor o menor.



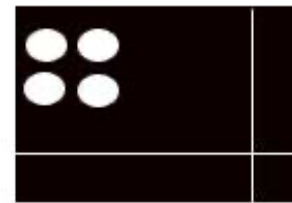


Simetría/Asimetría

Es la disposición en el espacio de los elementos gráficos que conforman el grafismo.



equilibrio simétrico

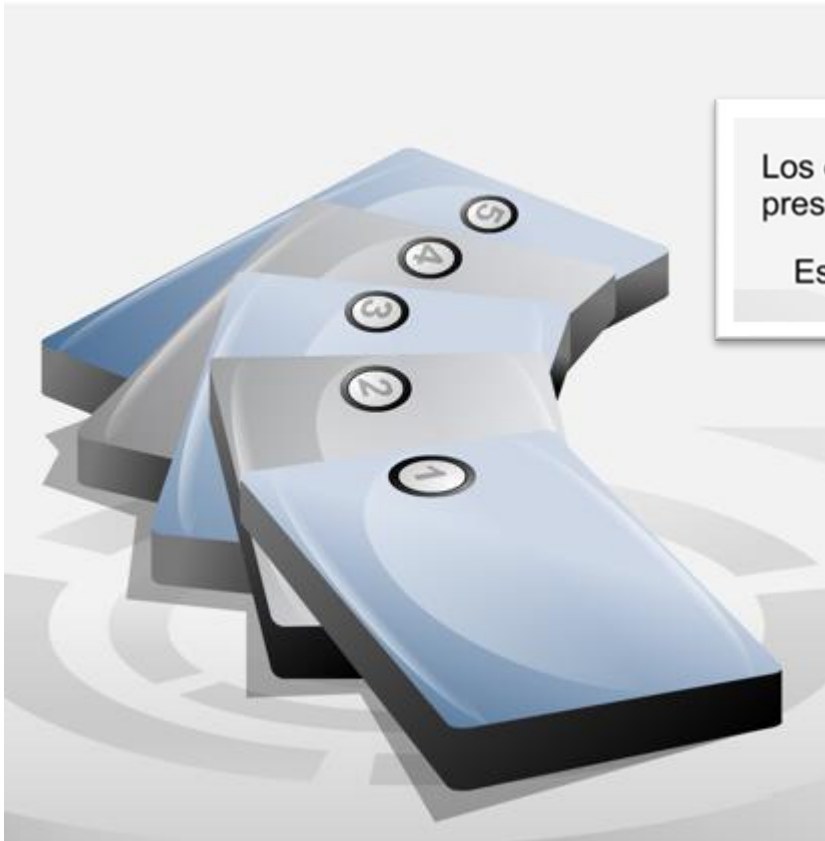


equilibrio asimétrico





Clasificación: CONCEPTUALES



Los elementos conceptuales son todos aquellos que están presentes en el diseño y que no son visibles a simple vista.

Estos componentes son punto, línea, plano y volumen.

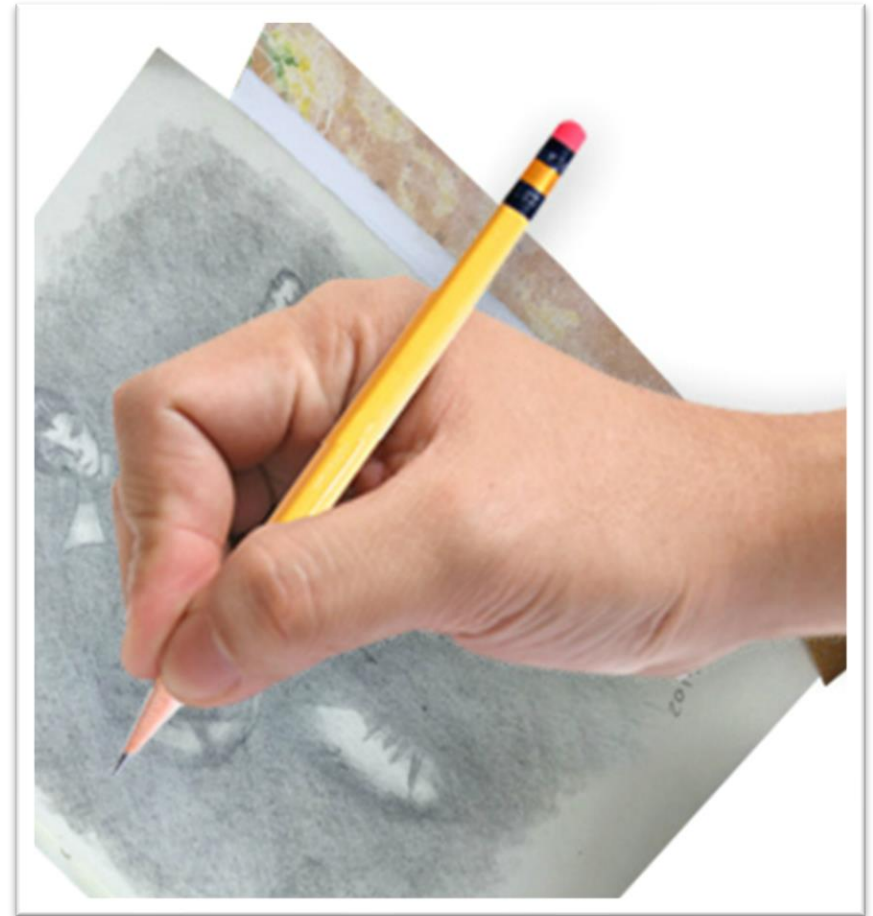


1 Punto

- Es toda aquella señal de dimensiones pequeñas y circular, que es perceptible en una superficie por contraste de color o de relieve.

En las artes gráficas, el punto es considerado como una superficie materializada y reconocida por el ojo humano, siendo la unidad gráfica mas pequeña.

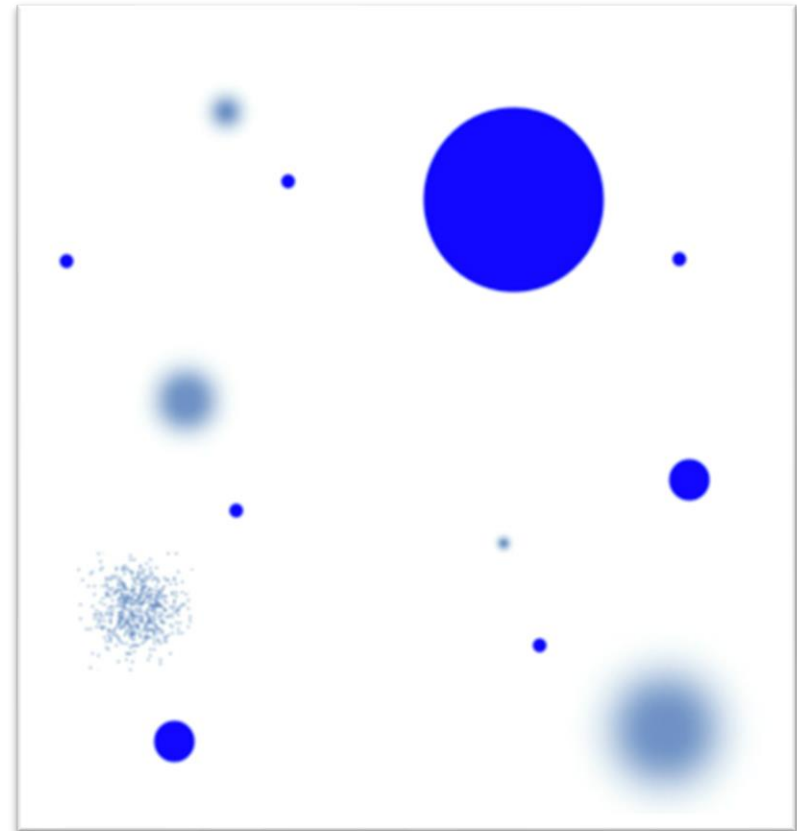
Es un elemento gráfico fundamental, debido a que su valor se puede incrementar por medio del color, el tamaño y la posición en el plano. Se encuentre representado o no el punto, cualquier figura puede constituir el centro de atención de una obra.



② Punto: características

⇒ Entre las características más notables en diseño gráfico están:

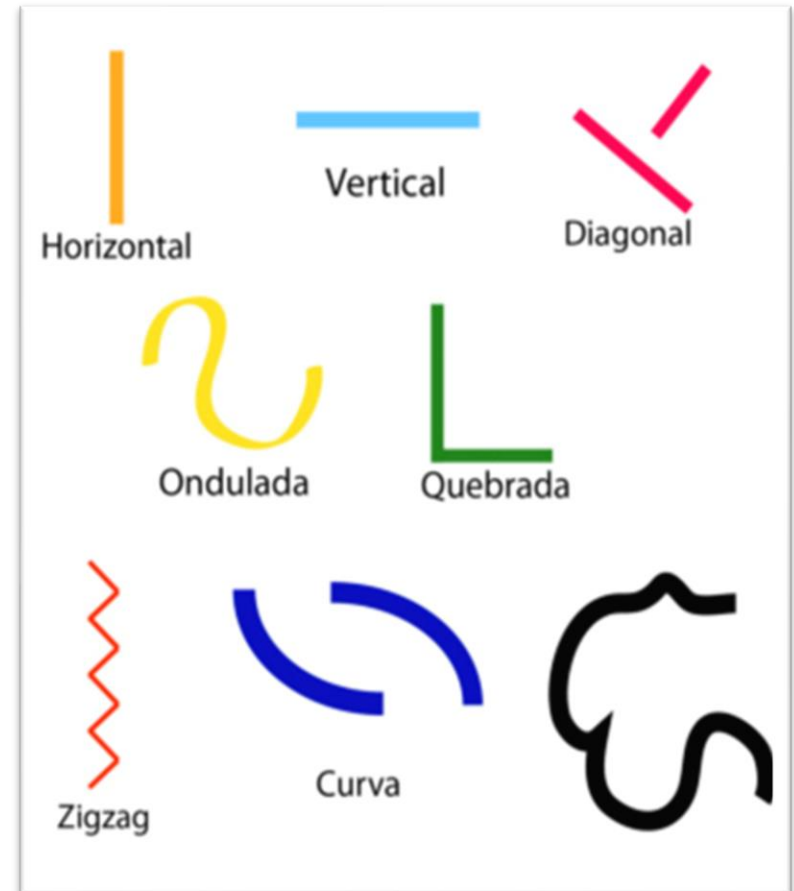
- El punto ocupa una superficie sobre el plano
- Cuando está solo tiene poder de atracción
- Produce tensión cuando se le añade otro punto y construyen un vector direccional.
- Posee límites, tensiones internas, sin dirección
- Cuando aparecen varios puntos en el mismo campo visual se crean otros conceptos como el color
- Su forma externa es variable como circular, triangular, cuadrada, como simple manchas sin características geométricas



3 Línea

→ Es considerada como la huella que deja el punto al moverse, o la unión de dos o más puntos.

- Crea tensión donde esté ubicada, afectando los elementos que conviven con ella
- Considerada un punto en movimiento, presenta energía y dinamismo
- Crea diferentes niveles, volúmenes y separa planos
- Posee dirección, longitud y divide un área
- Se encuentra en el borde de una forma
- Al agregarle anchura, aparece una forma
- Formas de cierta longitud y poca anchura son consideradas como líneas, y pueden poseer: bordes lisos o dentados; extremos rectos, redondeados o en punta; cuerpo sólido o texturado; dirección recta o curva, homogénea o modulada

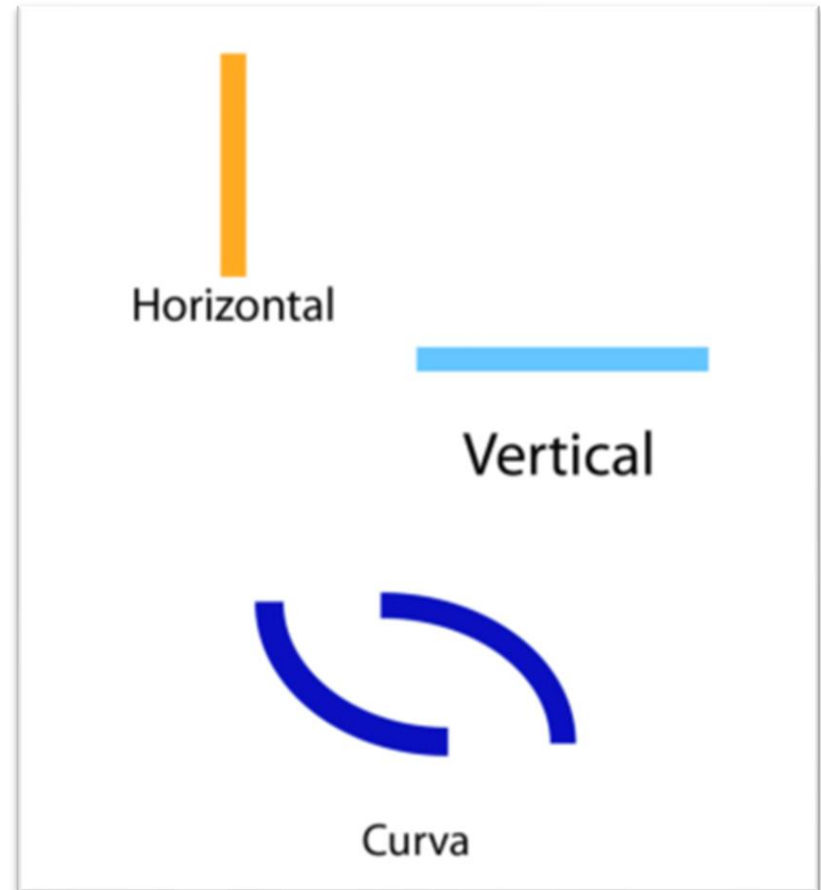


4 Línea: tipos

➔ **Línea recta.** Por lo general las personas se mueven en un plano horizontal, y visualmente es más amplio en la dimensión horizontal que en la vertical. Lo horizontal es estable, mientras que lo vertical tiende a ser activo.

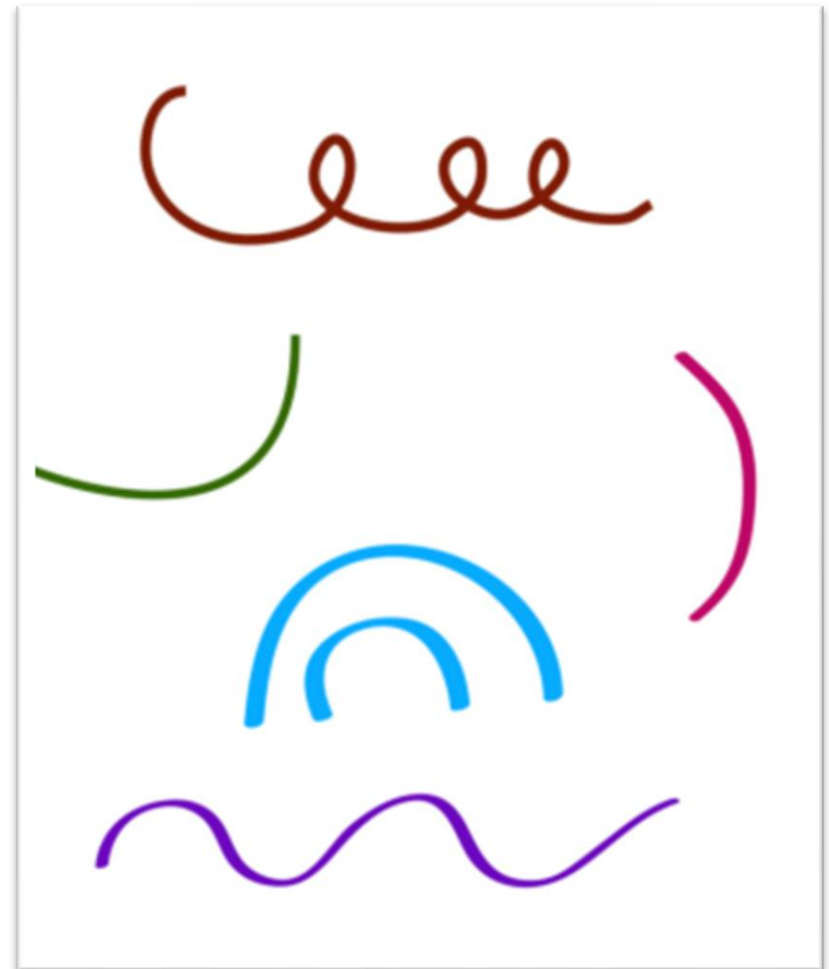
La línea oblicua. Crea tensión e inseguridad. La más estable y reconocible es la que forma un ángulo de 45° con respecto de la horizontal. Al leer un texto de izquierda a derecha influye en la interpretación de una oblicua (ascenso/descenso).

La línea curva. Despierta estímulos y sentimientos con respecto a la recta. En el diseño gráfico se encuentran dos tipos de curvas: la **geométrica**, y otra como resultado del **movimiento espontáneo** de la mano.



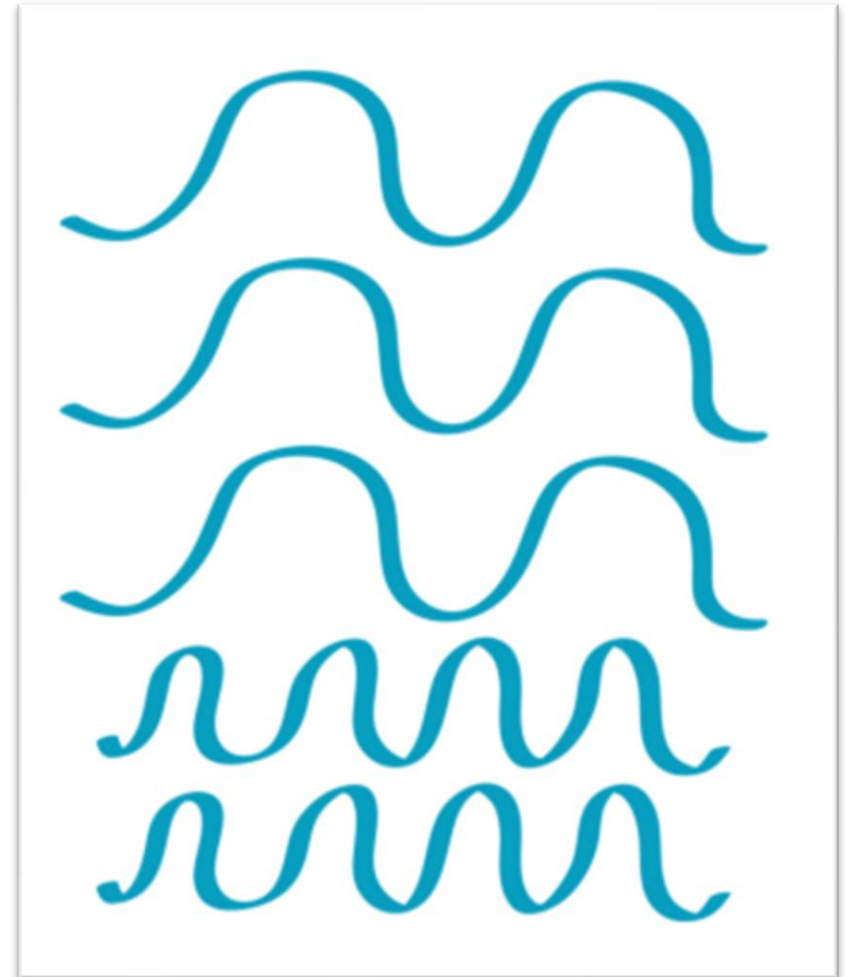
5 Línea: generalidades

- Posee muchos significados y diversas formas de expresión; dependiendo de los grosores o valores así cambiará su significado.
- Puede expresar cosas diferentes dependiendo de su carácter. Puede ser ondulada y delicada, vacilante, inflexible, fría o sensual, expresar la intencionalidad del autor o el momento personal de éste en el acto de ejecución.
- Representa la posibilidad de expresión más sencilla, pura, dinámica y variada.



6 Línea: generalidades

- Es considerada como un movimiento en longitud mientras la relación ancho/largo no sobrepase una proporción determinada.
- Cuando es más ancha que la mitad de su largo, pierde expresión dinámica de trazo y adquiere la estática de una superficie cuadrangular.
- Crea tensión en el espacio gráfico que se encuentre. Se usa mucho para expresar la ausencia explícita de nexo entre dos tonos. La repetición y proximidad de líneas generan planos y/o texturas.
- Aumenta el grado de expresividad en un diseño.



7 Plano

→ Es el elemento ideal que posee dos dimensiones, contiene un número infinito de puntos y rectas.

Es considerado como el recorrido de una línea en movimiento.

Los planos sirven para diagramar en una superficie plana o en otras superficies que son regularmente tridimensionales. Son utilizados en ingeniería, arquitectura y diseño.



8 Plano: características

- • Posee largo y ancho, pero no grosor
- Tiene posición y dirección
- Está limitado por líneas
- Define los límites extremos de un volumen
- El plano permite fragmentar y dividir el espacio delimitando y clasificando las diferentes zonas de la composición



9 Volumen

⇒ Es la manera de sugerir la tridimensionalidad de las formas con propiedades como largo, ancho y profundidad, forma y espacio, superficie, orientación y posición.

Para conseguirlo se utilizan dos medios:

- **Modelado:** da a las imágenes aspecto de escultura y se consigue con la gradación de la luz y de la sombra, la cual puede ir desde un ligero difuminado hasta un violento contraste.
- **Escorzo:** es la representación de las formas perpendiculares u oblicuas del plano de visión en que se pintan, esculpen o se visualiza el arte. Exige un dominio de las leyes de la perspectiva ya que su utilización exagera la tercera dimensión invitando a la persona espectadora a penetrar en la pintura.

