



## Tema

TIPOS DE BOCETOS Y  
SUS CARACTERÍSTICAS

Puesto de trabajo



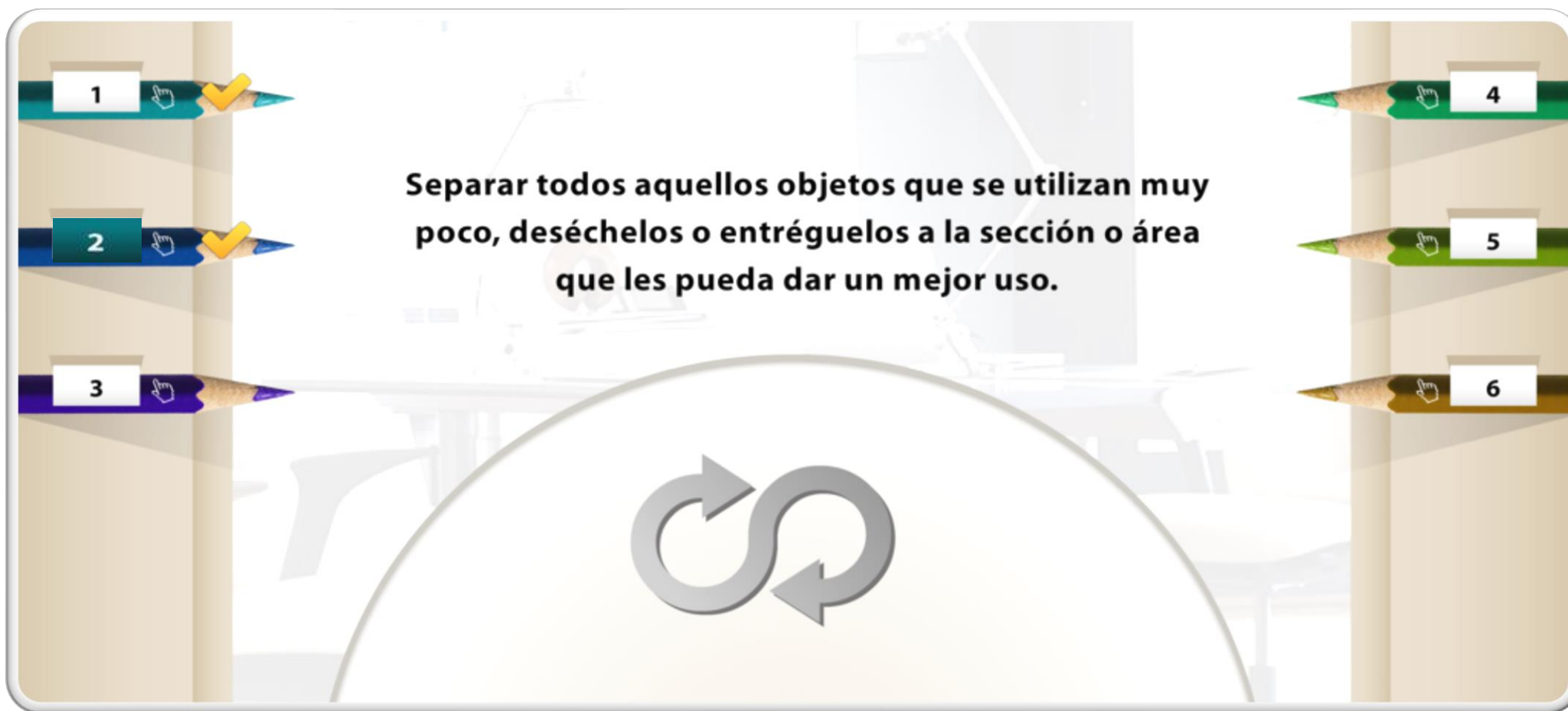
**¿Qué debo tomar en cuenta para ordenar el puesto de trabajo?**



# TIPOS DE BOCETOS Y SUS CARACTERÍSTICAS



# TIPOS DE BOCETOS Y SUS CARACTERÍSTICAS



# TIPOS DE BOCETOS Y SUS CARACTERÍSTICAS

The diagram is contained within a rounded rectangular frame. On the left side, three colored pencils are stacked vertically, each with a white label and a yellow checkmark: a teal pencil labeled '1', a blue pencil labeled '2', and a purple pencil labeled '3'. On the right side, three more colored pencils are stacked vertically, each with a white label: a green pencil labeled '4', a light green pencil labeled '5', and a brown pencil labeled '6'. In the center, the text reads: **Identificar los diferentes tipos de desperdicios analizando cómo reducir o eliminar su uso.** Below this text is a large, light-colored archway. Underneath the archway is a grey silhouette of a person standing next to a trash bin, with some trash pieces falling into it. The background of the entire diagram is a faint, light-colored illustration of a modern office or laboratory setting with desks, chairs, and equipment.

# TIPOS DE BOCETOS Y SUS CARACTERÍSTICAS

1

2

3

4

5

6

**Reutilizar o reciclar materiales sin que comprometa la calidad del producto o servicio.**

A diagram illustrating six types of sketches (numbered 1 to 6) on a shelf. The pencils are numbered 1 through 6 from left to right. The central text reads: "Reutilizar o reciclar materiales sin que comprometa la calidad del producto o servicio." Below the text is a large recycling symbol. The background shows a faint image of a desk with a lamp and a laptop.

# TIPOS DE BOCETOS Y SUS CARACTERÍSTICAS



# TIPOS DE BOCETOS Y SUS CARACTERÍSTICAS

The diagram shows a school cafeteria with a central table and chairs. A semi-circular area in the foreground contains a grey icon of a fast-food cup and a chicken drumstick. The cafeteria is divided into six numbered zones, each marked with a pencil icon and a checkmark:

- 1: Green pencil icon, top left.
- 2: Blue pencil icon, middle left.
- 3: Purple pencil icon, bottom left.
- 4: Green pencil icon, top right.
- 5: Green pencil icon, middle right.
- 6: Brown pencil icon, bottom right.

**Consumir alimentos solo en las áreas indicadas.**



### Acciones para implantar un programa de limpieza y orden



# TIPOS DE BOCETOS Y SUS CARACTERÍSTICAS

1

2

3

4

5

6

**Establecer normativas para llevar a cabo los procedimientos y operaciones de trabajo**

The diagram illustrates a six-step process for establishing work procedures and operations. It features six numbered steps, each represented by a colored pencil pointing towards the center. Step 1 is a red pencil with a yellow checkmark and a hand icon. Steps 2, 3, 4, 5, and 6 are green, dark green, blue, purple, and dark purple pencils, respectively, each with a hand icon. The central text reads 'Establecer normativas para llevar a cabo los procedimientos y operaciones de trabajo'. Below the text is a large, light gray semi-circle containing a hand icon holding a document.

# TIPOS DE BOCETOS Y SUS CARACTERÍSTICAS



# TIPOS DE BOCETOS Y SUS CARACTERÍSTICAS

Mantener cada material en el sitio que corresponda

1 2 3 4 5 6

# TIPOS DE BOCETOS Y SUS CARACTERÍSTICAS

1

2

3

4

5

6

**Eliminar la chatarra, desperdicios y excedentes que no sean de utilidad en los procesos de trabajo**

The diagram features a central semi-circular area containing a grey trash can icon. This area is flanked by two vertical columns of colored pencils. The left column has three pencils labeled 1 (red), 2 (green), and 3 (green). The right column has three pencils labeled 4 (blue), 5 (purple), and 6 (purple). Each pencil has a white label with a number, a hand cursor icon, and a yellow checkmark. The entire scene is set against a light beige background with a subtle shadow effect.

# TIPOS DE BOCETOS Y SUS CARACTERÍSTICAS

1

2

3

4

5

6

**Disponer de equipos y accesorios de trabajo  
suficientes para implantar las medidas de  
orden y limpieza**

The diagram illustrates six steps for implementing measures of order and cleanliness. The steps are numbered 1 through 6, each represented by a colored pencil with a yellow checkmark and a hand icon. The steps are arranged in two columns: 1, 2, and 3 on the left; 4, 5, and 6 on the right. The central text reads: "Disponer de equipos y accesorios de trabajo suficientes para implantar las medidas de orden y limpieza". Below the text is a large, semi-circular icon of a grey toolbox with a white wrench inside.

# TIPOS DE BOCETOS Y SUS CARACTERÍSTICAS





**Elementos que  
corroboran el orden y  
limpieza**








# TIPOS DE BOCETOS Y SUS CARACTERÍSTICAS


**1** 


**2** 

**3** 

**4** 


**5** 

**6** 

**7** 

**Pisos**

**Deben estar limpios y que no contengan materiales resbalosos ni objetos en el suelo.**



# TIPOS DE BOCETOS Y SUS CARACTERÍSTICAS



# TIPOS DE BOCETOS Y SUS CARACTERÍSTICAS



# TIPOS DE BOCETOS Y SUS CARACTERÍSTICAS

**1**

**2**

**3**

**4**

**5**

**6**

**7**

## Apilamiento de materiales

La capacidad y la altura de los estantes deben ser apropiadas para las personas que se encargan del acomodo de los materiales.

# TIPOS DE BOCETOS Y SUS CARACTERÍSTICAS



# TIPOS DE BOCETOS Y SUS CARACTERÍSTICAS



# TIPOS DE BOCETOS Y SUS CARACTERÍSTICAS

**Apilamiento de materiales**

**Cuidados generales en el manejo de materiales peligrosos.**

1 2 3 4 5 6 7

The infographic features a background of a warehouse aisle with a yellow safety line. On the left and right sides, there are seven numbered steps, each accompanied by a colored pencil icon with a yellow checkmark and a hand cursor. The steps are numbered 1 through 7. At the bottom center, there is a large white semi-circle containing a triangular warning sign with a flame, indicating a fire hazard.

### Material complementario - videos

Las direcciones web que mostramos a continuación, enlazan una serie de vídeos que la persona docente recomienda para reforzar algunos de los temas vistos en este recurso.

Nota: Estos vídeos son utilizados única y exclusivamente con fines educativos y sin fines de lucro.

Revise cada uno a continuación.





## Material complementario - videos

1

Tema: Técnicas para aprender a dibujar – el trazo y ejercicios para calentar.

<https://www.youtube.com/watch?v=R6olMYk8KYg>

3

Tema: Dibujo y Pintura Encaje, composición, encuadre.

[https://www.youtube.com/watch?v=VY\\_wRTPrgSE](https://www.youtube.com/watch?v=VY_wRTPrgSE)  
[https://www.youtube.com/watch?v=ppfZkGO\\_uXA](https://www.youtube.com/watch?v=ppfZkGO_uXA)

5

Tema: El modelado.

<https://www.youtube.com/watch?v=UsESS1HR2JI>

2

Tema: Cómo dibujar sombras – cómo hacer sombreado.

<https://www.youtube.com/watch?v=6-nSriC6Arw>

4

Tema: Cómo dibujar.

<https://www.youtube.com/watch?v=UXDmXqNBoOk>

6

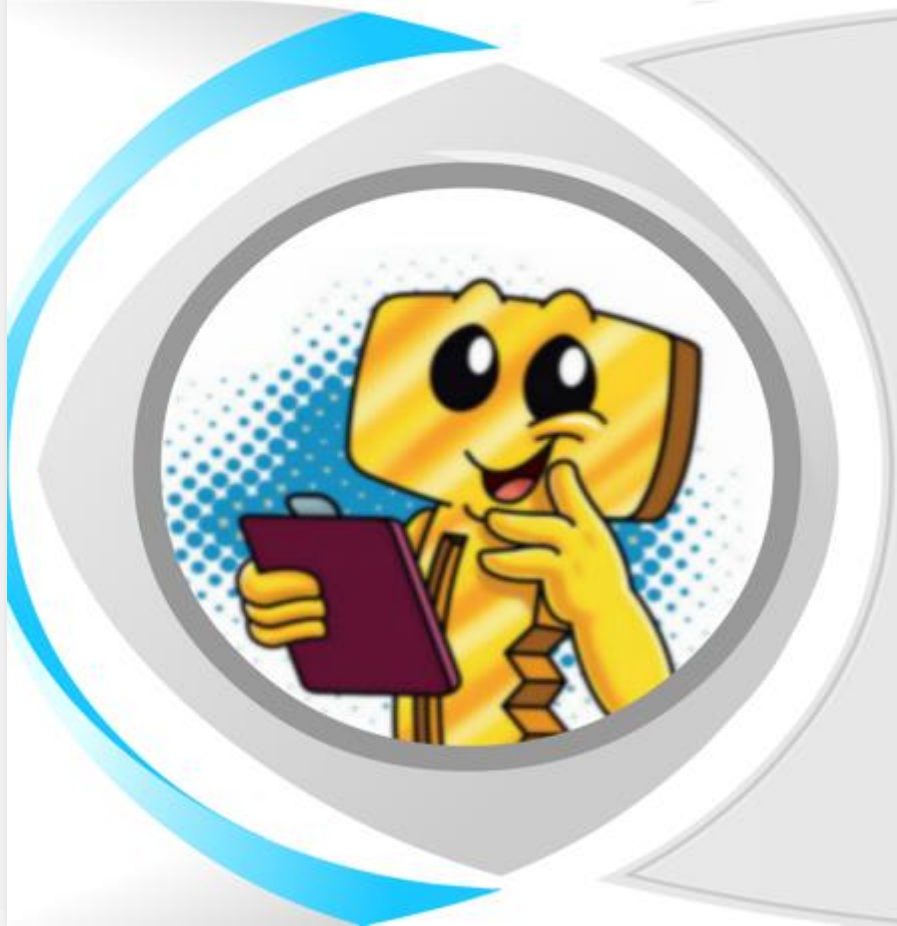
Tema: Prevención de accidentes en el trabajo.

[https://www.youtube.com/watch?v=9nLS\\_x5L76w](https://www.youtube.com/watch?v=9nLS_x5L76w)



## TIPOS DE BOCETOS Y SUS CARACTERÍSTICAS

### Cierre del recurso



*¡Felicitaciones!*

La participación y adquisición de conocimientos engrandece su proceso de aprendizaje personal y profesional.

En caso de presentarse alguna duda, acuda a la persona docente.

