

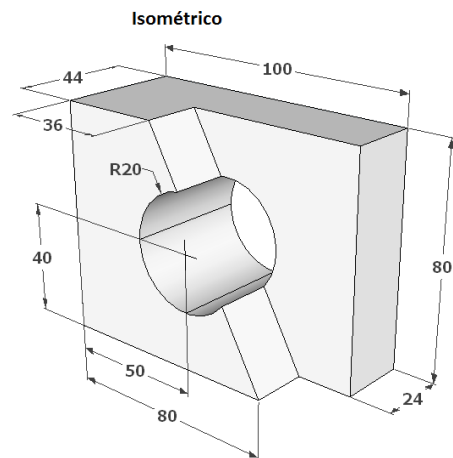
Ejemplo demostrativo "Isométrico"

Se hará uso de comandos: Información de la entidad, "Rectángulo", "Empujar", "Línea", "Seleccionar", "Rotar", "Medir", "Crear grupo", "Ocultar", "Crear escenas", "Cambiar nombres de grupos y escenas".

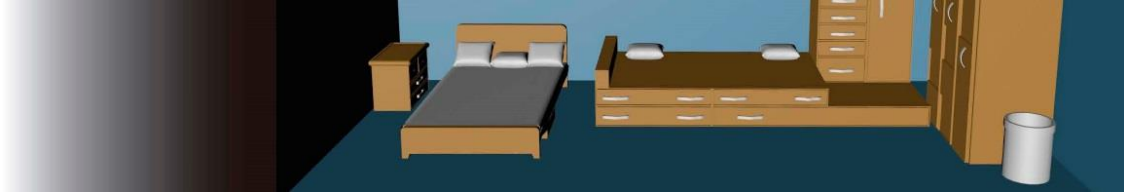
Procedimiento para la elaboración de una **Isométrico**

1. Abra el software o programa 'SketchUp'
2. Seleccione la Plantilla "Trabajos de carpintería – milímetros"
3. Presione el botón "Empezar a utilizar SketchUp"
4. Active en el menú principal las Barras de Herramientas – "Conjunto grande de herramientas", "Estilos" y "Vistas" ⇒ "Cerrar"
5. Active en el menú principal la pestaña "Ventana" ⇒ "Información del modelo" ⇒ "Unidades" ⇒ "Formato" decimales en mm ⇒ "Precisión" 0 ⇒ activar "Mostrar formato de unidades" ⇒ "Cerrar"
6. En el menú principal, pestaña "Archivo" presione la opción "Guardar como" y colóquele de nombre a su archivo "Isométrico en escenas"
7. Presione en el menú principal, opción "Guardar" cada vez que sea necesario, así no perderá la información

8. **Crear un isométrico**



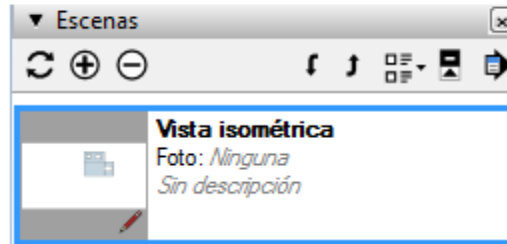
9. Active en el menú principal la pestaña "Ventana" ⇒ "Estilos" ⇒ seleccionar "Sólido con textura" ⇒ "Cerrar ventana"
10. Active en el menú principal la pestaña "Ventana" ⇒ "Escena" y "Esquema"
11. Seleccione el modelo completo y "Crear grupo" ⇒ Cambiar nombre a "Isométrico" ⇒ dar clic en un espacio libre en la interface
12. Aplique en el menú principal la pestaña "Archivo" ⇒ "Guardar"



13. Cree la primera escena, presione en la ventana “Escena” ⇒ el icono
14. Cambie el nombre de la escena presionando el icono por “Vista isométrica” ⇒ Intro ⇒ dar clic en

Vista isométrica

Arriba

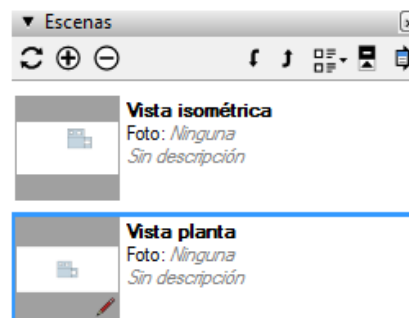


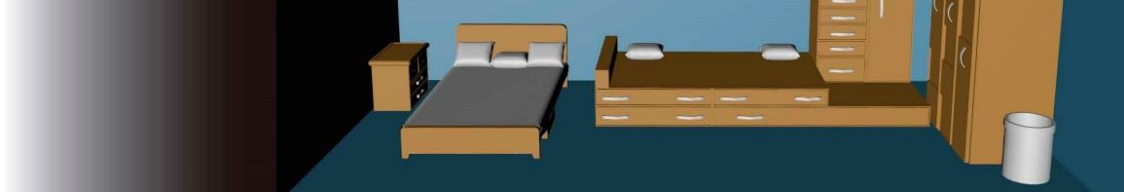
15. Active en la barra de herramientas “Vistas” el comando “Planta”, posteriormente en la pestaña “Cámara” ⇒ “Proyección paralela”
16. Acote el modelo y agrupe esas dimensiones con el nombre de “Superiores” ⇒ Intro y de clic en un espacio libre de la interface.

17. Cree la segunda escena en el icono
18. Cambie el nombre de la escena en el icono por “Vista planta” ⇒ Intro ⇒ de clic en el icono


Vista isométrica Vista planta



Arriba

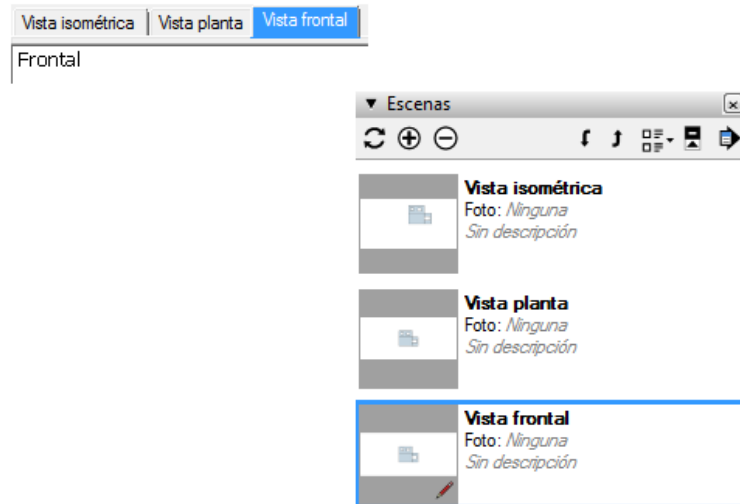





19. Oculte el grupo de las dimensiones llamado “Superiores” en la ventana “Esquema”
20. Active el comando vista “Frontal” en la barra de herramientas “Vistas” ⇒ “Ventana” ⇒ “Proyección paralela”
21. Acote el modelo y agrupar esas dimensiones con el nombre de “Frontales” ⇒ Intro y dar clic en un espacio libre de la interface

22. Cree la Tercera escena en el icono 

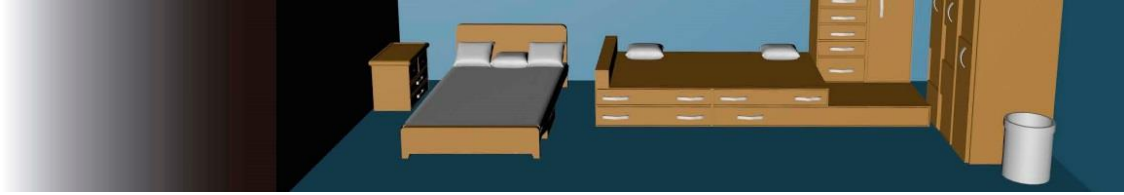
23. Cambiar el nombre de la escena en el icono  como “Vista Frontal” ⇒ Intro ⇒ dar clic en  y dar clic en un espacio libre de la interface




24. Oculte el grupo llamado “Frontales” en la ventana “Esquema”
25. Active vista “Izquierda” en la barra de “Vistas”
26. Active Barra de “Estilos” ⇒ “Sólidos” ⇒ “Aristas posteriores”
27. Acote el modelo y agrupar esas dimensiones con el nombre de “Izquierda” ⇒ dar clic en un espacio libre de la interface

28. Cree la cuarta escena en el icono  se muestra la venta de Advertencia: Escenas y estilos ⇒ “Guardar como un nuevo estilo” ⇒ “Crear escena”





29. Cambiar el nombre de la escena a “Vista lateral izquierda” en el icono 

30. Oculte el grupo llamado “Izquierda” en la ventana “Escena”

31. Cerrar Ventana de “Escenas”

32. Aplique en la pestaña “Archivo” ⇒ “Guardar”

33. **Active la escena “Vista isométrica”** y oculte los grupo denominado Izquierda, Superiores y Frontales en caso de estar activos ⇒ dar clic en un espacio libre de la interface

34. Haga clic derecho en la pestaña “Vista isométrica” ⇒ “Actualizar”

35. **Active la escena “Vista Planta”** y oculte los grupos denominados Izquierda y Frontal en caso de estar activos

36. Haga clic derecho en la pestaña “Vista Planta” ⇒ “Actualizar”

37. **Active la escena “Vista Frontal”** y oculte los grupos denominados Izquierda y Superiores en caso de estar activos

38. Haga clic derecho en la pestaña “Vista Planta” ⇒ “Actualizar”

39. **Active la escena “Vista lateral izquierda”** ocultar los grupo denominado Superiores y Frontales en caso de estar activos.

40. Haga clic derecho en la pestaña “Vista lateral izquierda” ⇒ “Actualizar”

41. Cierre la ventana de “Esquema”

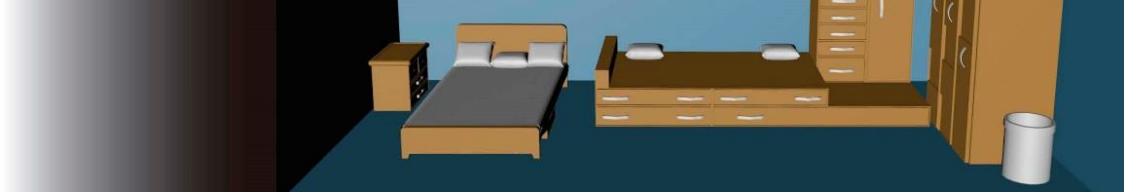
42. Haga clic en la escena “Vista isométrica” ⇒ clic en la escena “Vista planta” ⇒ clic en la “Vista Frontal” ⇒ clic en la escena “Vista lateral izquierda”


43. Repita el **paso número 42** dos veces más

Atención

Cada escena contiene propiedades que pueden guardarse para hacerlas únicas, por eso es importante verificar que todas las propiedades que se desean guardar, estén marcadas.





Esto significa que si se cambian las características de apariencia del modelo, se debe guardar con otro estilo que la anterior, cuando se da clic al ícono de “Crear escena”  se despliega una ventana donde se debe aplicar el comando “Guardar como nuevo estilo” (ver imagen adjunta).

