

TOXOPLASMA GONDII

Causa la enfermedad toxoplasmosis, parásito microscópico unicelular encontrado alrededor del mundo.

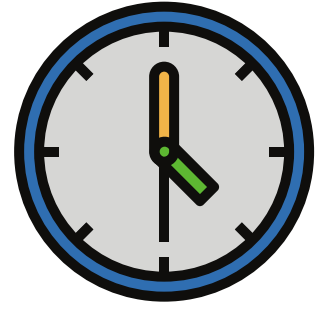


FUENTES

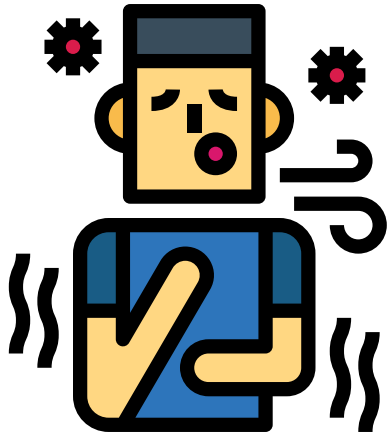
Al consumir alimentos (como carnes crudas y no bien cocidas, especialmente carne de cerdo, de cordero o de animales salvajes) o al tomar agua no tratada (de ríos o estanques) que puedan contener el parásito.

PERIODO DE INCUBACIÓN

De 1 semana a 1 mes



SÍNTOMAS



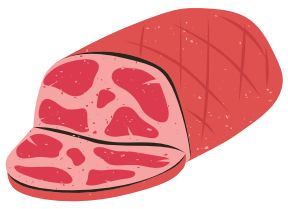
La toxoplasmosis es una infección relativamente poco dañina en la gran mayoría de las personas, aunque las personas pueden desarrollar síntomas parecido a la influenza, como glándulas linfáticas inflamadas y/o dolores musculares y dolor.

DURACIÓN DE LA ENFERMEDAD

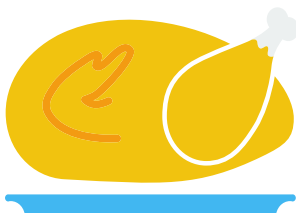
La duración de la enfermedad depende de la salud y del sistema inmune del hospedero. Personas con el sistema inmune debilitado pueden experimentar una enfermedad de larga duración.



PREVENCIÓN



- Cocina todos los asados, filetes y chuletas, de carne cruda de res, cerdo, cordero y ternero, hasta una temperatura interna mínima de 63°C.



- Carne molida de res, cerdo, ternera y cordero, hasta 68°C.

- Toda ave debe alcanzar una temperatura interna mínima adecuada de 74°C.

- Lávese las manos, tablas de picar y otros utensilios completamente con agua caliente jabonosa después de manejar las carnes crudas.

- Limpie la caja de arena para gatos diariamente ya que las heces fecales de gatos de más de un día pueden contener parásitos maduros. Y lávese las manos completamente con agua tibia y jabón

