



Imagen recuperada de freepik

## Objetivo

Identificar las propiedades de las telas adecuadas para la confección de Ropa de Cama y Cortinas, de acuerdo con las tendencias del mercado."

## Fichas Técnicas



Las fichas técnicas muestran los datos de las telas como: Referencia, descripción, composición, ancho de tela, cantidad de hilos en trama y urdimbre entre otros.

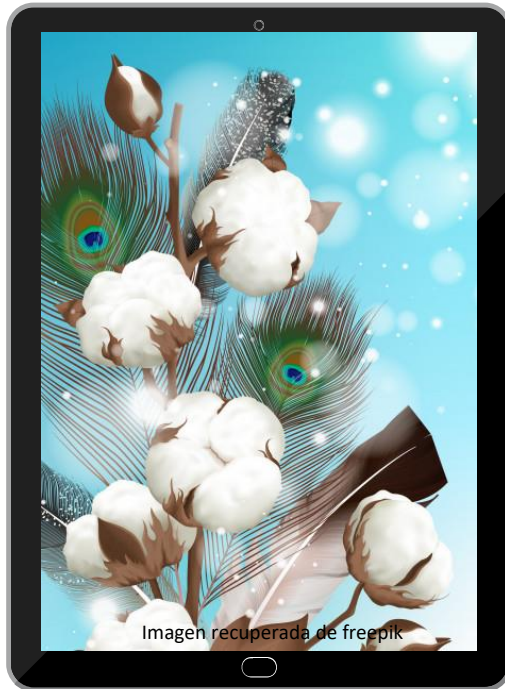
## ► **Fibras textiles**

En el ámbito de la industria textil, se denomina fibra o fibra textil al conjunto de filamentos o hebras susceptibles de ser usados para formar hilos (y de estos los tejidos), bien sea mediante hilado, o mediante otros procesos físicos o químicos. Así, la fibra es la estructura básica de los materiales textiles

Las fibras textiles mas utilizadas en ropa de cama según sus características son el algodón, satén, seda y microfibra.

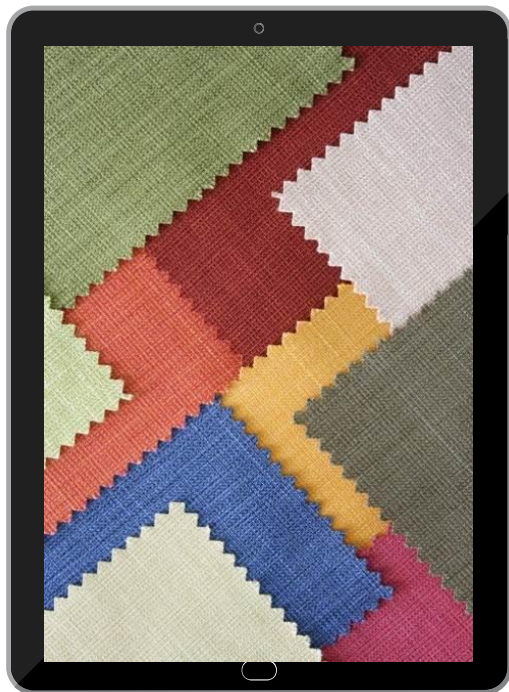


## El algodón



El algodón es una fibra natural, absorbe más la humedad y por su estructura molecular, es más sencillo remover la suciedad y el aire se mueve más fácilmente a través de las fibras.

Es el material preferido para producir telas, se caracteriza por su suavidad, nula la producción de pelusa y no genera electricidad estática.



## TELAS APROPIADAS PARA ROPA DE CAMA

Las telas más recomendadas para ropa de cama (sábana y fundas) son las que tienen un número superior a 180 hilos por pulgada cuadrada.

Entre mayor sea la cantidad de hilos que posea la tela, más suave, de mejor textura y de mayor duración será.  
Una sábana de buena calidad puede tener desde 300 a 400 hilos.

En cuanto a los materiales que se confeccionan estas telas podemos destacar 50% algodón y 50% poliéster.

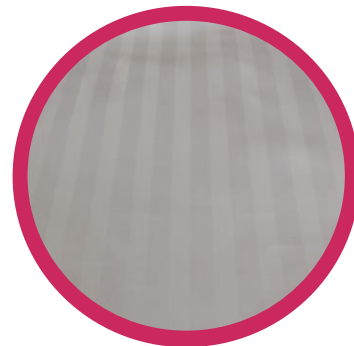
► **TELAS APROPIADAS PARA ROPA DE CAMA**



**Peperel  
estampado**



**100% Algodón  
de 280m de  
ancho**



**Sasp  
70%algodón 30%  
poliester  
de 280m de ancho**





## TELAS APROPIADAS PARA CORTINAS

Las cortinas y cenefas representan un elemento que completa el diseño del lugar con armonía y elegancia.

Al elegir las telas para cortinas se debe considerar la textura y funcionalidad del material.

Algunas de sus funciones de la cortina son: regular la intensidad de la luz, generar intimidad y complementar la decoración de los espacios.

► **Nombres de telas apropiadas para visillos**



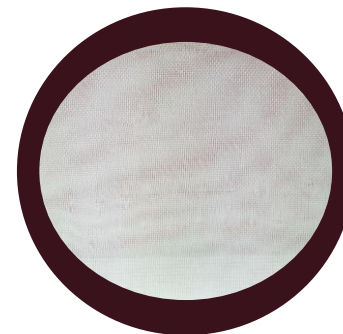
Tergal  
labrado



Velo bordado



Velos  
españoles



Tergal





► **Nombres de telas para cortinas**



Satén  
Polyester



Gabardina



Jacquard



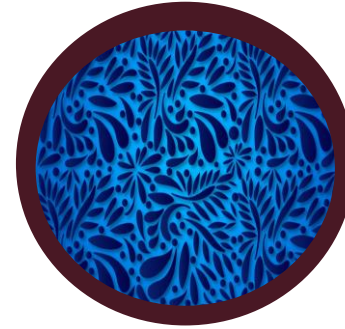
Blackout



► **Nombres de telas**



Damasco



Algodón  
estampado



Brocado



Peperel

## ► Texturas

La textura es aquello que percibimos a través del tacto, ya sea por el tipo de material (vidrio, papel, madera, tela entre otros) la temperatura (fríos, templados cálidos) o la textura misma (áspero rugoso, liso, aterciopelado entre otras).

También existen texturas visuales, son aquellas en las que, si bien la superficie es lisa, ha sido modificada visualmente, y la percibimos diferente .Por ejemplo rayada, cuadriculada, floreada, con lunares imitación madera entre otros.



## ► Cuidados de las telas

Regular las temperaturas en el secado de las prendas para que no se dañe el tejido.

El centrifugado y secado directo al sol tiende a comprimir las prendas .

Los blanqueadores son preferibles a la lavandina, ésta desgasta las fibras de las prendas.

Lavar siempre en seco las prendas con forros y entretelas.

Usar detergentes neutros para los tejidos delicados.

Disolver bien el detergente para que no produzca manchas.

## ► Características de las telas según el espacio

### Sala y comedor

En estos espacios son muy utilizadas las cortinas y cenefas decorativas, salvo en los diseños muy minimalistas en los que se hace necesario el uso de cortinas muy livianas y simples



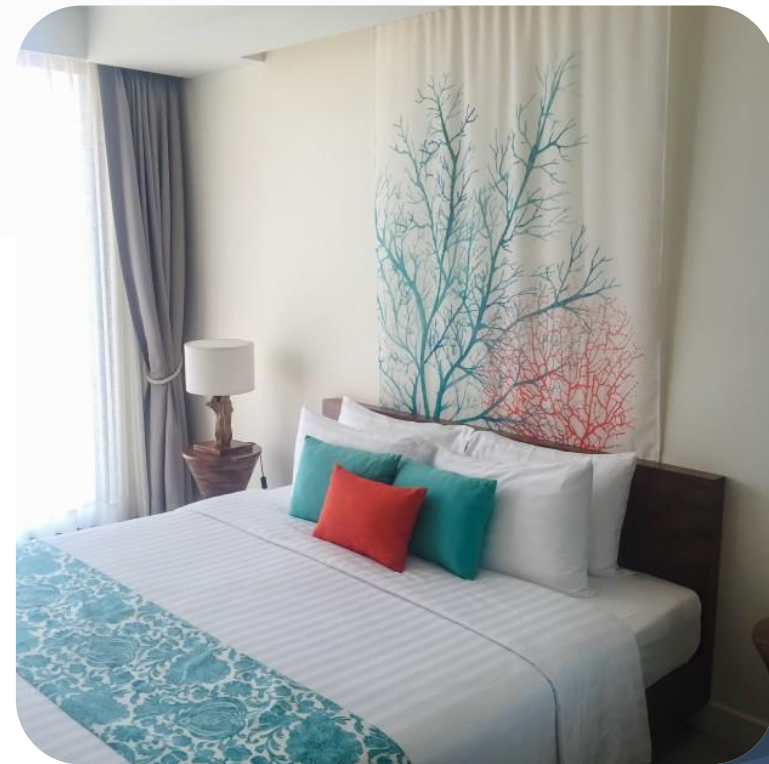
Imagen recuperada de Pinterest

## ► Características de las telas según el espacio

### **Dormitorio principal**

En los dormitorios principales, son utilizados tejidos como la seda, el satén o el raso que por sus características funcionan adecuadamente en estilo clásico.

Los tejidos como loneta, el algodón o el lino, lucen mucho mejor en decoraciones estilo moderno o rústico.



## ► Características de las telas según el espacio

### Dormitorio infantil

En los dormitorios infantiles se recomienda por su capacidad para no acumular electricidad estática su facilidad de lavado y resistencia al calor.



Imagen recuperada de Pinterest

## ► Características de las telas según el espacio

### **Cocina**

La cocina admite desde el tradicional visillo combinado con encajes hasta lonetas o algodones.

Es importante que los textiles utilizados sean resistentes y fácilmente lavables.

Entre los tejidos recomendados para un visillo son el tul el rayón la gasa o el organdí.





## ► Defectos en las telas

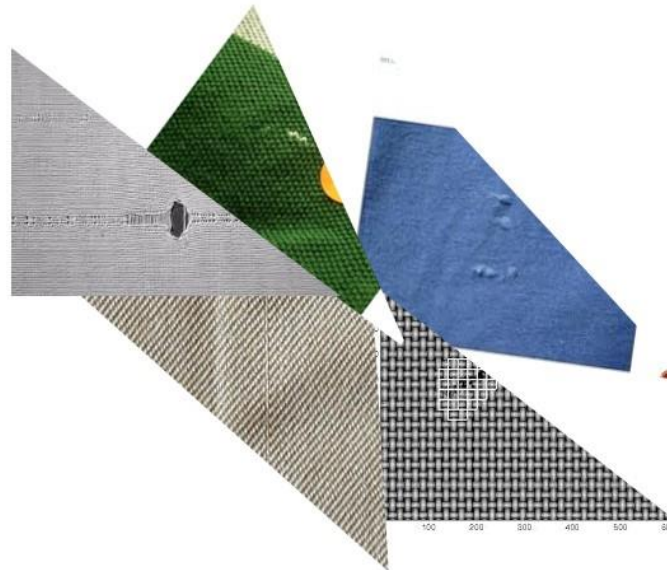
Decoloración de color en alguna parte del tejido.

Hilo contaminado se trata de un hilo más grueso en el tejido.

Carriles en la tela .

Telas picadas de insectos.

Telas en mal estado podridas.



## Importancia del color

- ❖ El color tiene una gran capacidad de transmitir información.
- ❖ Los significados pueden verse desde el punto de vista de aspectos del color, psicológicos o los fisiológicos.
- ❖ Cada color despierta emociones en el interior, que dependen de la experiencia de cada persona.
- ❖ El estímulo del color puede influir en los procesos mentales, y manifestarse como un efecto fisiológico, causando cambios en el hombre.

## ► Efectos psicológicos directos

Los efectos psicológicos directos nacen de una asociación directa con un fenómeno natural que se traduce en una sensación física



Imagen recuperada de freepik

## ► Efectos psicológicos indirectos

Los efectos indirectos nacen de asociaciones entre un fenómeno natural o un hecho, y la emoción que produce. En este caso la asociación no se relaciona fácilmente, es por completo inconsciente.



Imagen recuperada de freepik

## Selección de los colores en Cortinas y Ropa de Cama

- ❖ Busca imágenes que te ayuden al estilo de decoración de preferencia personal: Minimalista, contemporáneo clásico, étnico rústico vintage, náutico romántico, industrial o ecléctico.
- ❖ Observa los tonos de madera que hay en la habitación.
- ❖ Observa los colores de las paredes.
- ❖ Los colores claros resalta más la suciedad.
- ❖ La iluminación del espacio, los colores pálidos difunden la luz, mientras que los oscuros la obstruyen.
- ❖ Los estampadas son ideales para habitaciones grandes.



Imagen recuperada de freepik

## ► Clasificación de los colores



### Fríos

Estos colores proyectan tranquilidad y la serenidad, calma, quietud y reposo.



### Neutros

Son muy fáciles de combinar, favorece nuestra concentración proyectan tranquilidad y la serenidad



### Cálidos

Estos colores favorecen en espacios grandes dan sensación de actividad, alegría y dinamismo.



Imagen recuperada de freepik

## ¡Recuerde!

Ingresar constantemente al Centro Virtual de Formación y cumplir con lo establecido de la semana.

# ¡Felicidades!

Usted ha finalizado con éxito este recurso, esperamos que haya cumplido sus expectativas. En caso de que exista alguna consulta, no dude en comunicarse con la docente.



Imagen recuperada de freepik