

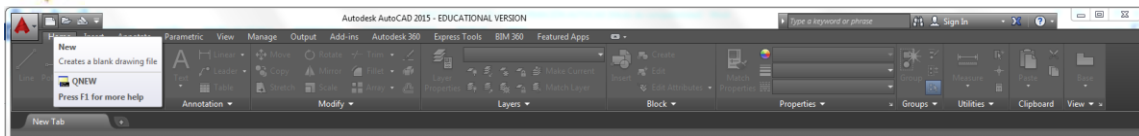
## Actividad formativa- Configuración inicial de AutoCAD

Respuestas:

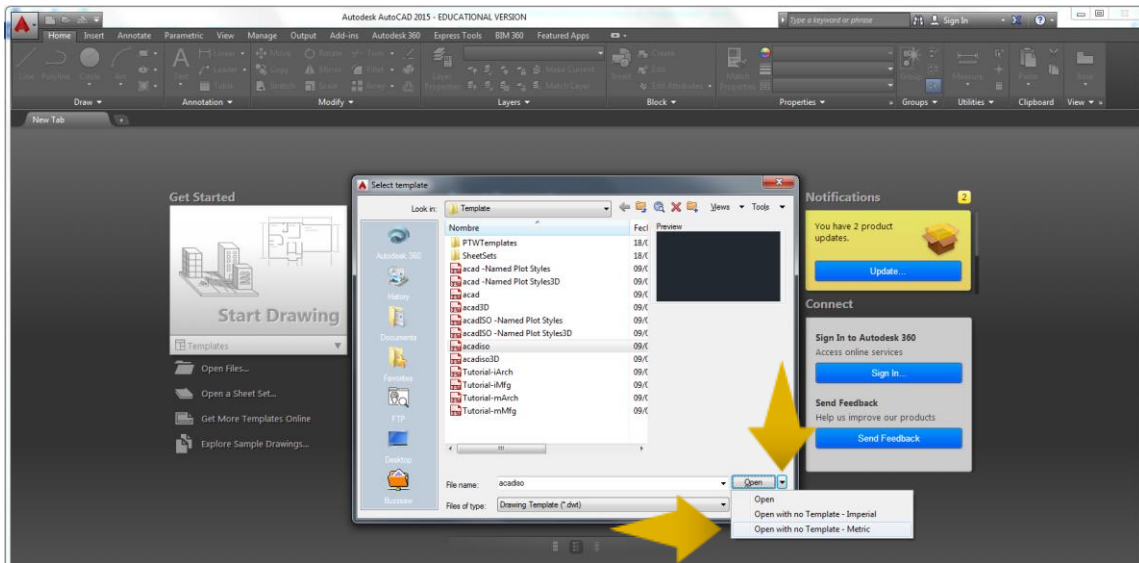
Ejecute la configuración del programa según los parámetros que se le piden para la elaboración de un dibujo en:

### 1. Sistema métrico decimal

En la barra de menú seleccione la opción nuevo (NEW).



En la siguiente caja de diálogo despliegue el menú y seleccione la opción Open with no template – metric (Sin plantilla en métrico decimal).



## 2. Establecer las unidades (cm)

En la barra de comandos digite la palabra `units` y acepte (presione Enter). Se le desplegará la siguiente caja de diálogo.

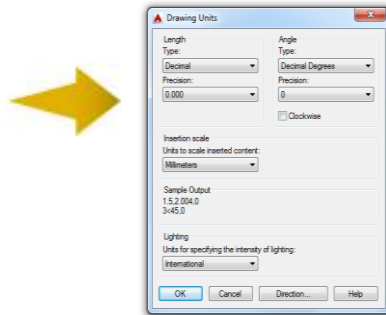


Verifique que el tipo de unidades de inserción de escala sea en: cm.



### 3. Establecer la precisión: 0.000

En la anterior caja de diálogo determine la precisión (cantidad de decimales), observe la siguiente figura.



### 4. Establecer los límites del dibujo (220,600)

El protocolo para establecer los límites del dibujo es el siguiente:

Escriba en la barra de comandos la palabra limits y oprima la tecla Enter. A continuación el programa presenta los límites (0, 00, 0,00), oprima la tecla Enter de nuevo y aparecerán límites por defecto para los dibujos métricos decimales: (420,297). Es acá en donde debe escribir lo nuevos límites: (220,600) y oprimir de nuevo la tecla Enter. De esta forma quedan determinados los nuevos límites.



